

Sager[®]
UNIFORMES



Todo Stock 48h

Sager[®]

1967

SOMOS FABRICANTES DESDE 1967

450 MODELOS EN STOCK

SERVICIO 48 HORAS

BORDADOS Y TRANSFERENCIAS

IMAGEN CORPORATIVA Cree su imagen corporativa LOW COST en sólo 3 días y sin mínimos

DISEÑO Y CONFECCIÓN PERSONALIZADA en 20 días. Ver carta de tejidos en stock

ALTA TECNOLOGÍA. Diseño, patronaje, confección, plancha, etiquetado y distribución

SÓLO VENTA A DISTRIBUIDORES

TEJIDOS OEKO-TEX  normativa 

www.sager.es



Índice general de producto 4

Índice general de producto 4



Cocina 6

Chaquetas	6
Pantalones	40
Gorros	43
Complementos	46
Delantales	47



Delantales 50

Cortos	51
Largos	58
Petos	62
Casullas	78



Hostelería 86

Mujer	87
Blusas	87
Pantalones	88
Chalecos	89
Chaquetas	90
Complementos	92
Hombre	94
Camisas	95
Pantalones	96
Chalecos	96
Americanas	96



Clásicos mujer 98

Blanco mujer	98
Chaquetas	99
Pantalones	110
Batas	112
Color mujer	116
Chaquetas	117
Pantalones	122
Batas	128



Conjuntos servicio 130

Batas y delantales	131
--------------------------	-----



Clásicos hombre 134

Chaquetas	135
Pantalones	136
Batas	136



Industrial 141

Industrial	141
Industria Agroalimentaria	144



Cree su imagen corporativa 148

Cree su imagen corporativa	148
Alta visibilidad	152
Afelpado	154



Zapatos 155

Zapatos	155
---------------	-----



Símbolos de lavado 156

Símbolos de lavado	156
--------------------------	-----



Tallas y medidas 157

Tallas y medidas	157
------------------------	-----

Índice general de referencias 158

Índice general de referencias	158
-------------------------------------	-----

Chaquetas cocina



Pantalones cocina



Delantales cocina



Gorros y complementos cocina



Hostelería mujer



Hostelería hombre



Hostelería complementos



Delantales



Clásicos mujer



Pantalón mujer



Clásicos hombre



Agroalimentaria



Zapatos





Cocina



New

9604 105 01
CHAQUETA manga corta
Tejido ligero + fresco



COLOR: 01-Blanco

TALLAS: S-M-L-XL-XXL

- 67% Poliéster - 33% Algodón
- Popelín 144gr/ m2
- Manga corta
- 1 bolsillo pecho
- Abrochado unisex



New

9235 K011 34
PANTALÓN bambula pistacho
Tejido ligero + fresco



COLOR: 34 - cuadros pistacho

TALLAS: S-M-L-XL

- 65% Poliéster - 35% Algodón
- Cuadro semi arrugado 150gr/m2
- Cintura elástica
- 2 bolsillos italianos
- 1 bolsillo trasero



9604 057 90
CHAQUETA manga corta



COLOR: 90 - Negro

TALLAS: XS-S-M-L-XL-XXL

- 67% Poliéster - 33% Algodón
- Sarga 210g/m2
- Manga corta
- 1 Bolsillo pecho
- Abrochado unisex



9604 110 01
CHAQUETA manga corta



COLOR: 01 - Blanco

TALLAS: XS-S-M-L-XL-XXL-3XL

- 67% Poliéster - 33% Algodón
- Sarga 210g/m2
- Manga corta
- 1 Bolsillo pecho
- Ojetes transpiración bordados
- Abrochado unisex



9603 110 01
CHAQUETA manga larga



COLOR: 01 - Blanco

TALLAS: XS-S-M-L-XL-XXL- 3XL

- 67% Poliéster - 33% Algodón
- Sarga 210g/m2
- Manga larga con puños doblados
- 1 Bolsillo pecho
- Abrochado unisex



9605 057 90
CHAQUETA manga larga



COLOR: 90 - Negro

TALLAS: XS-S-M-L-XL-XXL

- 67% Poliéster - 33% Algodón
- Sarga 210g/m2
- Manga larga con puños doblados
- 1 Bolsillo pecho
- Abrochado unisex





New

9236 110/CP 01/01
CHAQUETA manga corta



COLOR: 01 - Blanco

TALLAS: S-M-L-XL-XXL

- 67% Poliéster - 33% Algodón
- Sarga 210gr/m2
- Manga corta
- Presiones + calote plástico
- 1 bolsillo manga



New

9236 057/CP 90/90
CHAQUETA manga corta



COLOR: 90 - Negro

TALLAS: S-M-L-XL-XXL

- 67% Poliéster - 33% Algodón
- Sarga 210gr/m2
- Manga corta
- Presiones + calote plástico
- 1 bolsillo manga



New

9237 110/CP 01/01
CHAQUETA manga larga



COLOR: 01 - Blanco

TALLAS: S-M-L-XL-XXL

- 67% Poliéster - 33% Algodón
- Sarga 210gr/m2
- Manga larga con puños doblados
- Presiones + calote plástico
- 1 bolsillo manga



New

9237 057/CP 90/90
CHAQUETA manga larga



COLOR: 90 - Negro

TALLAS: S-M-L-XL-XXL

- 67% Poliéster - 33% Algodón
- Sarga 210gr/m2
- Manga larga con puños doblados
- Presiones + calote plástico
- 1 bolsillo manga









9637 110/BO 01/01

CHAQUETA botones forrados



COLOR: 01 - Blanco

TALLAS: S-M-L-XL-XXL

- 67% Poliéster - 33% Algodón
- Sarga 210g/m2
- Manga larga con puños doblados
- 1 Bolsillo pecho
- Abrochado unisex
- Botones forrados

6020 R057M/L 90

CHAQUETA botones forrados



COLOR: 90 - Negro

TALLAS: S-M-L-XL-XXL

- 67% Poliéster - 33% Algodón
- Sarga 210g/m2
- Manga larga con puños doblados
- 1 Bolsillo manga
- Abrochado unisex
- Botones forrados
- Ojetes transpiración níquel

6020 R125M/L 01

CHAQUETA antimanchas botones forrados



COLOR: 01 - Blanco

TALLAS: S-M-L-XL-XXL

- 67% Poliéster - 33% Algodón
- Sarga Hidrófuga 210g/m2
- Tejido TEFLON: repele las manchas a base de agua o de aceite
- Transpirable, suave, conserva el aspecto de nuevo durante más tiempo
- Manga larga con puños doblados
- 1 Bolsillo manga
- Abrochado unisex
- Botones forrados
- Ojetes transpiración níquel

9934 K009 90

PANTALÓN cremallera unisex



COLOR: 90 - Cuadro negro

TALLAS: 38-40-42-44-46-48-50-52-54-56

- 67% Poliéster - 33% Algodón
- Cuadro Vichy 120g/m2
- Cierre con cremallera
- 1/2 Cintura elástica
- 2 Bolsillos italianos
- 1 Bolsillo lateral con tapeta
- 1 Bolsillo trasero
- 1 Pinza
- 5 Pasadores para cinturón

3176 R108M/C 01
CHAQUETA mujer

New



COLOR: 01 - Blanco

TALLAS: XS-S-M-L-XL

- 50% Poliéster - 50% Algodón
- Sarga 210gr/m2
- Manga corta
- Presiones níquel
- Cuello mao, cruzado kimono
- 1 bolsillo
- Abrochado mujer



3176 R190M/C 90
CHAQUETA mujer

New



COLOR: 90-Negro

TALLAS: XS-S-M-L-XL

- 97% Algodón - 3% Elastán
- Sarga elástica 190gr/m2 confortable
- Manga corta
- Presiones níquel
- Cuello mao, cruzado kimono
- 1 bolsillo
- Abrochado mujer



3141 R108M/L 01
CHAQUETA mujer



COLOR: 01 - Blanco

TALLAS: XS-S-M-L-XL

- 50% Poliéster - 50% Algodón
- Sarga 210g/m2
- Manga larga con puños doblados
- 1 Bolsillo pecho
- Botones forrados
- Abrochado mujer



6038 R108M/L

CHAQUETA botón amovible



COLORES:

- 01/01 - Blanco/botón blanco
- 01/12 - Blanco/botón azulina
- 01/15 - Blanco/botón marino
- 01/31 - Blanco/botón verde
- 01/50 - Blanco/botón rojo
- 01/90 - Blanco/botón negro

TALLAS: S-M-L-XL-XXL

- 50% Poliéster - 50% Algodón
- Sarga 210g/m2
- Manga larga con puños doblados
- Botones amovibles colores
- Abrochado unisex
- Ojetes transpiración níquel



01/12



01/15



01/01



01/90



01/50



01/31



6039 R108M/L 01

CHAQUETA presiones



COLOR: 01 - Blanco

TALLAS: S-M-L-XL-XXL

- 50% Poliéster - 50% Algodón
- Sarga 210g/m2
- Manga larga con puños doblados
- 1 Bolsillo pecho
- Abrochado presiones níquel
- Ojetes transpiración níquel



9920 165 18

PANTALÓN cuadros unisex



COLOR: 18 - Marino cuadros

TALLAS: 38-40-42-44-46-48-50-52-54-56-58

- 50% Poliéster - 50% Algodón
- Cuadro Vichy 190g/m2
- Cierre con cremallera
- 1/2 Cintura elástica
- 2 Bolsillos italianos
- 1 Bolsillo trasero
- 1 Pinza
- 5 Pasadores para cinturón



9920 P274 15

PANTALÓN pata gallo unisex



COLOR: 15 - Marino pata gallo

TALLAS: 38-40-42-44-46-48-50-52-54-56-58

- 50% Poliéster - 50% Algodón
- Pata gallo 190g/m2
- Cierre con cremallera
- 1/2 Cintura elástica
- 2 Bolsillos italianos
- 1 Bolsillo trasero
- 1 Pinza
- 5 Pasadores para cinturón





9118 185 01
CHAQUETA



COLOR: 01 - Blanco

TALLAS: XS-S-M-L-XL-XXL-3XL-4XL-5XL

- 100% Algodón
- Sarga 260g/m2
- Manga larga con puños doblados
- 1 Bolsillo interior
- Ojetes transpiración bordados
- Abrochado botones unisex



9141 185 01
CHAQUETA presiones



COLOR: 01 - Blanco

TALLAS: XS-S-M-L-XL-XXL-3XL-4XL

- 100% Algodón
- Sarga 260g/m2
- Manga larga con puños doblados
- Abrochado presiones níquel
- 1 Bolsillo interior
- Ojetes transpiración bordados



9140 185 01/01
CHAQUETA botón amovible

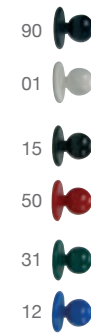


COLOR:

- 01/01 - Blanco/botón blanco
- 01/12 - Blanco/botón azulina
- 01/15 - Blanco/botón marino
- 01/31 - Blanco/botón verde
- 01/50 - Blanco/botón rojo
- 01/90 - Blanco/botón negro

TALLAS: XS-S-M-L-XL-XXL-3XL-4XL

- 100% Algodón
- Sarga 260g/m2
- Manga larga con puños doblados
- 1 Bolsillo interior
- Ojetes transpiración bordados
- Abrochado unisex botones amovibles
- Botones colores





6045 R190M/L 01
CHAQUETA botones forrados



COLOR: 01 - Blanco

TALLAS: S-M-L-XL-XXL

- 97% Algodón - 3% Elastán
- Sarga elástica 190g/m2 confortable
- Manga larga con puños doblados
- Ojetes transpiración níquel
- Abrochado unisex
- Botones forrados
- 2 Botones interiores



6047 R190M/L 01
CHAQUETA kimono



COLOR: 01 - Blanco

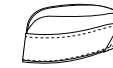
TALLAS: S-M-L-XL-XXL

- 97% Algodón - 3% Elastán
- Sarga elástica 190g/m2 confortable
- Cierre con velcro, botones y sopata
- Manga larga con puños doblados
- 1 Bolsillo manga
- Ojetes transpiración níquel
- 1 Botón interior





9712 E060 01
KEPIS SARGA



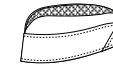
COLOR: 01 - Blanco

TALLAS: 55-56-57-58-59-60-61-62

- 67% Poliéster - 33% Algodón
- Sarga 210g/m2



9712 110/180 01/01
KEPIS SARGA-REJILLA



COLOR: 01/01 - Blanco/rejilla

TALLAS: 55-56-57-58-59-60-61-62

- 67% Poliéster - 33% Algodón
- Sarga 210g/m2
- Rejilla transpirable



9712 E060 50
KEPIS SARGA vivo



COLOR: 50 - Blanco/vivo rojo

TALLAS: 55-56-57-58-59-60

- 67% Poliéster - 33% Algodón
- Sarga 210g/m2
- Vivo rojo

9712 E060 15
KEPIS SARGA vivo



COLOR: 15 - Blanco/vivo marino

TALLAS: 55-56-57-58-59-60

- 67% Poliéster - 33% Algodón
- Sarga 210g/m2
- Vivo marino





9149 110/VI 01/13
CHAQUETA presiones

New



COLOR: 01/13 - Blanco /vivo royal

TALLAS: S-M-L-XL-XXL

- 67% Poliéster - 33% Algodón
- Sarga 210gr/m2
- Manga larga con puños doblados
- Presiones níquel
- Vivo royal

9149 057/VI 90/01
CHAQUETA presiones

New



COLOR: 90/01 - Negro/ vivo blanco

TALLAS: S-M-L-XL-XXL

- 67% Poliéster - 33% Algodón
- Sarga 210gr/m2
- Manga larga con puños doblados
- Presiones níquel
- Vivo blanco

9600 110/VI
CHAQUETA manga corta



COLORES:
 01/15 - Blanco/vivo marino
 01/50 - Blanco/vivo rojo

TALLAS: S-M-L-XL-XXL

- 67% Poliéster - 33% Algodón
- Sarga 210g/m2
- Vivo color
- Botones color
- Manga corta

01/15

01/50

9601 110/VI
CHAQUETA manga larga



COLORES:
 01/15 - Blanco/vivo marino
 01/50 - Blanco/vivo rojo

TALLAS: S-M-L-XL-XXL

- 67% Poliéster - 33% Algodón
- Sarga 210g/m2
- Vivo color
- Botones color
- Manga larga con puños doblados

01/50

01/15



New

1733 R068 90

PAÑUELO pirata



COLOR: 90-Damero estampado

TALLA: Única

- 67% Poliéster - 33% Algodón
- Sarga estampada 210gr/ m2



1733 R057 90

PAÑUELO pirata



COLOR: 90 - Negro

TALLA: Única

- 67% Poliéster - 33% Algodón
- Sarga 210g/m2



9216 R068 90

CHAQUETA presiones



COLOR: 90 - Damero estampado

TALLAS: M-L-XL-XXL

- 67% Poliéster - 33% Algodón
- Sarga estampada 210gr/m2
- Manga larga con puños doblados
- Presiones níquel



9920 110 01

PANTALÓN unisex cremallera



COLOR: 01-Blanco

TALLAS: 38-40-42-44-46-48-50-52-54-56

- 67% Poliéster - 33% Algodón
- Sarga 210g/m2
- Cierre con cremallera
- 1/2 Cintura elástica
- 2 Bolsillos italianos
- 1 Bolsillo trasero
- 1 Pinza
- 5 Pasadores para cinturón



9924 110 01

PANTALÓN unisex cintura elástica



COLOR: 01-Blanco

TALLAS: 36-38-40-42-44-46-48-50-52-54-56-58

- 67% Poliéster - 33% Algodón
- Sarga 210g/m2
- 2 Bolsillos italianos
- Cintura elástica



9934 R057 90

PANTALÓN unisex cremallera y bolsillo



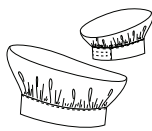
COLOR: 90 - Negro

TALLAS: 38-40-42-44-46-48-50-52-54-56

- 67% Poliéster - 33% Algodón
- Sarga 210g/m2
- Cierre con cremallera
- 1/2 Cintura elástica
- 2 Bolsillos italianos
- 1 Bolsillo lateral con tapeta
- 1 Bolsillo trasero
- 1 Pinza
- 5 Pasadores para cinturón



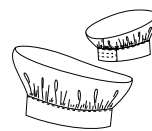
1928 R108 01 GORRO cocina chapela



- COLOR: 01 - Blanco
TALLA: Única
- 50% Poliéster - 50% Algodón
 - Sarga 210g/m2
 - Altura 24cm
 - Talla regulable velcro



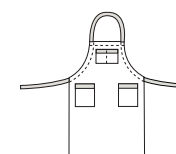
1928 R057 90 GORRO cocina chapela



- COLOR: 90 - Negro
TALLA: Única
- 67% Poliéster - 33% Algodón
 - Sarga 210g/m2
 - Altura 24cm
 - Talla regulable velcro

1837 068/057 90/90 DELANTAL PETO bolsillos

New

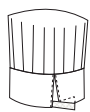


- COLOR: 90/90
Damero estampado/negro
- TALLA: Única
- 67% Poliéster - 33% Algodón
 - Sarga estampada 210gr/m2
 - Medidas 90 x 74 cm
 - 3 Bolsillos combinados
 - Cinta combinada

New



1796 R057 90 GORRO ALTO cocina pliegues

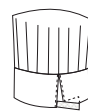


- COLOR: 90-Negro
TALLA: Única
- 67% Poliéster - 33% Algodón
 - Sarga 210gr/ m2 con pliegues cosidos
 - Altura 26cm
 - Talla regulable velcro

New



1796 R110 01 GORRO ALTO cocina pliegues



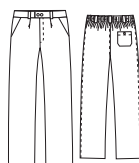
- COLOR: 01-Blanco
TALLA: Única
- 67% Poliéster - 33% Algodón
 - Sarga 210gr/ m2 con pliegues cosidos
 - Altura 26cm
 - Talla regulable velcro



New



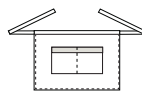
9999 057 90 PANTALÓN unisex cremallera



- COLOR: 90- Negro
TALLAS: 40/S-44/M-48/L-52/XL-56/XXL
- 67% Poliéster - 33% Algodón
 - Sarga 210gr/m2
 - Cierre con cremallera
 - ½ cintura elástica
 - 2 bolsillos italianos
 - 1 bolsillo trasero
 - 1 pinza
 - 5 pasadores para cinturón

New

1836 068/057 90/90 DELANTAL CORTO bolsillo



- COLOR: 90/90
Damero estampado/negro
- TALLA: Única
- 67% Poliéster - 33% Algodón
 - Sarga estampada 210gr/m2
 - Medidas 40 x 60 cm
 - 1 Bolsillo central combinado
 - Cinta del mismo tejido



6040 R108M/L 01/90

CHAQUETA kimono



COLOR: 01/90 - Blanco/negro estampado

TALLAS: S-M-L-XL-XXL

- 50% Poliéster - 50% Algodón
- Sarga 210g/m2
- Manga larga con puños doblados
- 1 Bolsillo pecho
- Abrochado unisex
- Botones forrados negros
- Ojete transpiración níquel
- Combinado estampado



1733 R064 90

PAÑUELO pirata



COLOR: 90 - Negro estampado

TALLA: Única

- 67% Poliéster - 33% Algodón
- Sarga estampada 210g/m2



1733 R057 90

PAÑUELO pirata



COLOR: 90 - Negro

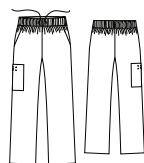
TALLA: Única

- 67% Poliéster - 33% Algodón
- Sarga 210g/m2



9969 R064 90

PANTALÓN unisex cordón



COLOR: 90 - Negro estampado

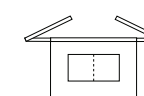
TALLAS: 38-40-42-44-46-48-50-52-54

- 67% Poliéster - 33% Algodón
- Sarga estampada 210g/m2
- Cintura elástica
- Cordón ajustable
- 2 Bolsillos italianos
- 1 Bolsillo lateral con velcro



1699 R064 90

DELANTAL CORTO bolsillo



COLOR: 90 - Negro estampado

TALLA: Única

- 67% Poliéster - 33% Algodón
- Sarga estampada 210g/m2
- Medidas 40 x 60 cm
- 1 Bolsillo central
- Cinta del mismo tejido

9150 110/073 01/90

New

CHAQUETA presiones



COLOR: 01/90 - Blanco / listas tejidas

TALLAS: M-L-XL

- 67% Poliéster - 33% Algodón
- Sarga 210gr/m2
- Manga larga con puños doblados
- Presión regulable en puño
- 1 Bolsillo manga
- Presiones + calote plástico
- Combinado listas tejidas



9996 R073 90

New

PANTALÓN cremallera listas



COLOR: 90 - Negro listas tejidas

TALLAS: 40/S-44/M-48/L-52/XL-56/XXL

- 50% Poliéster -50% Algodón
- Plana satén 190gr/m2
- Cierre con cremallera
- 2 bolsillos italianos
- 1 bolsillo trasero ojal con botón
- 1 pinza
- 6 pasadores para cinturón



6037 R108M/L 01/90

CHAQUETA kimono



COLOR: 01/90 - Blanco/listas tejidas

TALLAS: S-M-L-XL-XXL

- 50% Poliéster - 50% Algodón
- Sarga 210g/m2
- Manga larga con puños doblados
- 1 Bolsillo pecho
- Abrochado unisex
- Botones forrados negros
- Ojetes transpiración níquel
- Combinado listas tejidas



1733 K175 90

PAÑUELO PIRATA



COLOR: 90 - Lista negra

TALLA: Única

- 67% Poliéster - 33% Algodón
- Lista Vichy 120g/m2

6037 R057M/L 90/90

CHAQUETA kimono



COLOR: 90/90 - Negro/listas tejidas

TALLAS: S-M-L-XL-XXL

- 67% Poliéster - 33% Algodón
- Sarga 210g/m2
- Manga larga con puños doblados
- 1 Bolsillo pecho
- Abrochado unisex
- Botones forrados
- Ojetes transpiración níquel
- Combinado listas tejidas



9969 K175 90

PANTALÓN cordón unisex



COLOR: 90 - Negro listas tejidas

TALLAS: 38- 40-42-44-46-48-50-52-54-56-58

- 67% Poliéster - 33% Algodón
- Lista Vichy 120g/m2
- Cintura elástica
- Cordón ajustable
- 2 Bolsillos italianos
- 1 Bolsillo lateral con velcro



9934 K175 90

PANTALÓN cremallera unisex



COLOR: 90 - Negro listas tejidas

TALLAS: 38- 40-42-44-46-48-50-52-54-56

- 67% Poliéster - 33% Algodón
- Lista Vichy 120g/m2
- Cierre con cremallera
- 1/2 Cintura elástica
- 2 Bolsillos italianos
- 1 Bolsillo lateral con tapeta
- 1 Bolsillo trasero
- 1 Pinza
- 5 Pasadores para cinturón



6020 R108M/L 01/80
CHAQUETA combinada



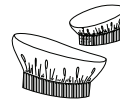
COLOR: 01/80 - Blanco/listas tejidas

TALLAS: S-M-L-XL-XXL

- 50% Poliéster - 50% Algodón
- Sarga 210g/m2
- Manga larga con puños doblados
- 1 Bolsillo manga
- Abrochado unisex
- Botones forrados negros
- Ojetes transpiración níquel
- Combinado listas tejidas



1928 R057 90/80
GORRO cocina chapela



COLOR: 90/80 - Negro/listas

TALLA: Única

- 67% Poliéster - 33% Algodón
- Sarga 210g/m2
- Altura 24cm
- Talla regulable velcro
- Combinado listas

6023 R108M/L 01/90
CHAQUETA combinada



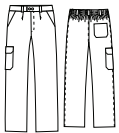
COLOR: 01/90 - Blanco/negro

TALLAS: S-M-L-XL-XXL

- 50% Poliéster - 50% Algodón
- Sarga 210g/m2
- Manga larga con puños doblados
- 1 Bolsillo pecho
- Abrochado unisex
- Combinado cuello y puños



9934 R063 80
PANTALÓN cremallera unisex



COLOR: 80 - Gris listas tejidas

TALLAS: 38- 40-42-44-46-48-50-52-54

- 50% Poliéster - 50% Algodón
- Sarga listas tejida 184g/m2
- Cierre con cremallera
- 1/2 Cintura elástica
- 2 Bolsillos italianos
- 1 Bolsillo lateral con tapeta
- 1 Bolsillo trasero
- 1 Pinza
- 5 Pasadores para cinturón



1733 K009 90
PAÑUELO pirata



COLOR: 90 - Cuadro negro

TALLA: Única

- 67% Poliéster - 33% Algodón
- Cuadro Vichy 120g/m2

9934 K009 90
PANTALÓN cremallera unisex



COLOR: 90 - Cuadro negro

TALLAS: 38- 40-42-44-46-48-50-52-54-56

- 67% Poliéster - 33% Algodón
- Cuadro Vichy 120g/m2
- Cierre con cremallera
- 1/2 Cintura elástica
- 2 Bolsillos italianos
- 1 Bolsillo lateral con tapeta
- 1 Bolsillo trasero
- 1 Pinza
- 5 Pasadores para cinturón





6053 R057M/L 80/82 New
CHAQUETA TRICOLOR numerada



COLOR: 80/82/90 Gris marengo / gris perla / negro
NUMERACIÓN : a escoger

TALLAS: S-M-L-XL-XXL

- 67% Poliéster - 33% Algodón
- Sarga 210gr/m2
- Manga larga con puños doblados
- Abrochado unisex cambio color
- Botones forrados negros
- Combinación tricolor
- Numeración mangas + espalda a escoger



?
Escoge
tu numero

0
1
2
3
4
5
6
7
8
9
...







6054 R108M/C 01/80
CHAQUETA kimono

New



COLOR: 01/80-Blanco / gris

TALLAS: S-M-L-XL-XXL

- 67% Poliéster - 33% Algodón
- Sarga 210gr/m2
- Manga corta con bolsillo combinado
- Cierre con velcro, botones y sopata
- 1 Botón interior
- Combinado costadillo, cuello y hombro



New

1733 R061 80
PAÑUELO pirata



COLOR: 80-Gris

TALLA: Única

- 67% Poliéster - 33% Algodón
- Sarga 190gr/ m2



6054 R057M/C 90/80
CHAQUETA kimono

New



COLOR: 90/80- Negro / gris

TALLAS: S-M-L-XL-XXL

- 67% Poliéster - 33% Algodón
- Sarga 210gr/m2
- Manga corta con bolsillo combinado
- Cierre con velcro, botones y sopata
- 1 Botón interior
- Combinado costadillo, cuello y hombro

6047 R061M/L 80

New

CHAQUETA Kimono



COLOR: 80- Gris
TALLAS: S-M-L-XL-XXL

- 67% Poliéster - 33% Algodón
- Sarga 190gr/m2
- Cierre con velcro, botones y sopata
- 1 Botón interior
- Manga larga con puños doblados
- 1 Bolsillo manga



6055 R061M/L 80/01

New

CHAQUETA vivos



COLOR: 80/01- Gris/vivo blanco

TALLAS: S-M-L-XL-XXL

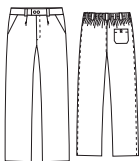
- 67% Poliéster - 33% Algodón
- Sarga 190gr/m2
- Presiones níquel
- 1 Bolsillo pecho ojal
- Manga larga con puños doblados
- Vivo blanco



9999 057 90

New

PANTALÓN cremallera



COLOR: 90- Negro

TALLAS: 40/S-44/M-48/L-52/XL-56/XXL

- 67% Poliéster - 33% Algodón
- Sarga 210gr/m2
- Cierre con cremallera
- ½ cintura elástica
- 2 bolsillos italianos
- 1bolsillo trasero
- 1pinza
- 5 pasadores para cinturón



9996 R073 90

New

PANTALÓN cremallera listas



COLOR: 90- Negro listas tejidas

TALLAS: 40/S-44/M-48/L-52/XL-56/XXL

- 50% Poliéster -50% Algodón
- Plana satén 190gr/m2
- Cierre con cremallera
- 2 bolsillos italianos
- 1 bolsillo trasero ojal con botón
- 1 pinza
- 6 pasadores para cinturón



9920 110 01

PANTALÓN cremallera



COLOR: 01-Blanco

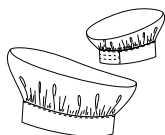
TALLAS: 38-40-42-44-46-48-50-52-54-56

- 67% Poliéster - 33% Algodón
- Sarga 210g/m2
- Cierre con cremallera
- 1/2 Cintura elástica
- 2 Bolsillos italianos
- 1 Bolsillo trasero
- 1 Pinza
- 5 Pasadores para cinturón





1928 R108 01
GORRO cocina chapela



COLOR: 01 - Blanco

TALLA: Única

- 50% Poliéster - 50% Algodón
- Sarga 210g/m2
- Altura 24cm
- Talla regulable velcro

1733 R061 80
PAÑUELO pirata

New



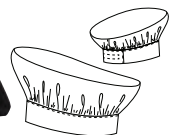
COLOR: 80-Gris

TALLA: Única

- 67% Poliéster - 33% Algodón
- Sarga 190gr/ m2



1928 R057 90
GORRO cocina chapela



COLOR: 90 - Negro

TALLA: Única

- 67% Poliéster - 33% Algodón
- Sarga 210g/m2
- Altura 24cm
- Talla regulable velcro





6047 R057M/L 34
CHAQUETA kimono

New



COLOR: 34- Verde pistacho

TALLAS: S-M-L-XL-XXL

- 67% Poliéster - 33% Algodón
- Sarga 210gr/m2
- Cierre con velcro, botones y sopata
- 1 Botón interior
- Manga larga con puños doblados
- 1 Bolsillo manga



New

1733 R057 34
PAÑUELO pirata



COLOR: 34-Verde pistacho

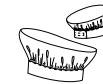
TALLA: Única

- 67% Poliéster - 33% Algodón
- Sarga 210gr/ m2



New

1928 R057 34
GORRO cocina chapela



COLOR: 34-Verde pistacho

TALLA: Única

- 67% Poliéster - 33% Algodón
- Sarga 210gr/ m2
- Altura 24cm
- Talla regulable velcro



1921 R057 34
PICO

New



COLOR: 34-Verde pistacho

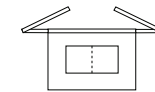
TALLA: Única

- 67% Poliéster - 33% Algodón
- Sarga 210gr/ m2



New

1699 R057 34
DELANTAL CORTO bolsillo



COLOR: 34-Verde pistacho

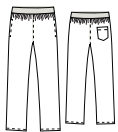
TALLA: Única

- 67% Poliéster - 33% Algodón
- Sarga 210gr/m2
- Medidas 40 x 60 cm
- 1 Bolsillo central
- Cinta del mismo tejido

9235 K011 34

PANTALÓN bambula pistacho
Tejido ligero + fresco

New



COLOR: 34 - cuadros pistacho

TALLAS: S-M-L-XL

- 65% Poliéster - 35% Algodón
- Cuadro semi arrugado 150gr/m2
- Cintura elástica
- 2 bolsillos italianos
- 1 bolsillo trasero



9216 R074 34

CHAQUETA presiones

New



COLOR: 34-Estampado verde pistacho

TALLAS: M-L-XL-XXL

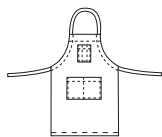
- 67% Poliéster - 33% Algodón
- Sarga estampada 210gr/m2
- Manga larga con puños doblados
- Presiones + calote plástico





New

1838 R057 34
DELANTAL PETO bolsillos



COLOR: 34-Verde pistacho

TALLA: Única

- 67% Poliéster - 33% Algodón
- Sarga 210gr/m2
- Medidas 90 x 70 cm
- 1 Bolsillo central
- 1 Bolsillo pecho
- Tira cuello continua pero regulable
- Cinta del mismo tejido



6044 P303M/L 18**CHAQUETA tejana**

COLOR: 18 - Tejano

TALLAS: S-M-L-XL-XXL

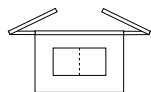
- 52% Poliéster - 45% Algodón - 3% Elastán
- Sarga elástica tejana 220g/m2
- Manga larga con puños doblados
- 1 Bolsillo manga
- Abrochado unisex
- Botones forrados negros
- Ojetes transpiración níquel

**1733 P303 18****PAÑUELO pirata tejano**

COLOR: 18 - Tejano

TALLA: Única

- 52% Poliéster - 45% Algodón - 3% Elastán
- Sarga elástica tejana 220g/m2

**1699 P303 18****DELANTAL CORTO bolsillo tejano**

COLOUR: 18 - Tejano

TALLA: Única

- 52% Poliéster - 45% Algodón - 3% Elastán
- Sarga elástica tejana 220g/m2
- Medidas 40 x 60 cm
- 1 Bolsillo central
- Cinta del mismo tejido

**1921 P303 18****PICO tejano**

COLOR: 18 - Tejano

TALLA: Única

- 52% Poliéster - 45% Algodón - 3% Elastán
- Sarga elástica tejana 220g/m2



COLOR: 10/15-Celeste/marino

TALLAS: S-M-L-XL-XXL

- 67% Poliéster - 33% Algodón
- Popelín 115gr/m2
- Manga larga con puños doblados y coderas
- Abrochado unisex
- 2 Botones interiores
- Botones forrados
- Combinado coderas, puños y pechera

6056 K025M/L 10/15**CHAQUETA coderas****Tejido camisero + fresco**

New

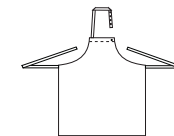




New

1805 R226 46

DELANTAL PETO presiones



COLOR:46-Naranja melocotón

TALLA: Única

- 67% Poliéster - 33% Algodón
- Sarga 210gr/m2
- Medidas 85 x 87 cm
- Tira cuello presiones regulable
- Cinta del mismo tejido



New

6045 R226M/L 46/90

CHAQUETA botones forrados



COLOR: 46/90- Naranja melocotón/ negro

TALLAS: S-M-L-XL-XXL

- 67% Poliéster - 33% Algodón
- Sarga 210gr/m2
- Manga larga con puños doblados
- Abrochado unisex
- Botones forrados
- 2 Botones interiores



New

1733 R226 46

PAÑUELO pirata



COLOR: 46-Naranja melocotón

TALLA: Única

- 67% Poliéster - 33% Algodón
- Sarga 210gr/ m2



New

1928 R226 46

GORRO cocina chapela



COLOR: 46-Naranja melocotón

TALLA: Única

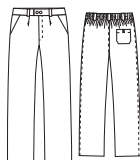
- 67% Poliéster - 33% Algodón
- Sarga 210gr/ m2
- Altura 24cm
- Talla regulable velcro



New

9999 057 90

PANTALÓN cremallera



COLOR: 90- Negro

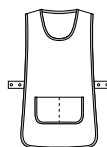
TALLAS: 40/S-44/M-48/L-52/XL-56/XXL

- 67% Poliéster - 33% Algodón
- Sarga 210gr/m2
- Cierre con cremallera
- ½ cintura elástica
- 2 bolsillos italianos
- 1bolsillo trasero
- 1pinza
- 5 pasadores para cinturón

New

1724 R226 46/90

CASULLA vivo contraste



COLOR:46/90-Naranja melocotón / negro

TALLA: S-M-L-XL

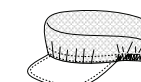
- 67% Poliéster - 33% Algodón
- Sarga 210gr/m2
- 1 Bolsillo central vivo negro
- Contorno vivo negro
- Abrochado lateral regulable presiones



New

1922 180/057 90/90

COFIA rejilla



COLOR: 90/90-Rejilla negra/ visera negra

TALLA: Única

- 100% Poliamida suave
- Transpirable
- Visera de sarga
- Goma elástica

New

1835 R057 90

VISERA tenis



COLOR: 90- Negro

TALLA: Única

- 67% Poliéster - 33% Algodón
- Sarga 210gr/ m2
- Talla regulable velcro





New

6057 R108M/L 01/80
CHAQUETA kimono coderas



COLOR: 01/80 - Blanco/gris

TALLAS: S-M-L-XL-XXL

- 50% Poliéster - 50% Algodón
- Sarga 210gr/m2
- Manga larga con puños doblados y coderas
- Presiones níquel
- Bolsillo ojal pecho
- Combinado coderas y pliegue canesú espalda



New

6057 R057M/L 72/75
CHAQUETA kimono coderas



COLOR: 72/75 - Marrón/ beige

TALLAS: S-M-L-XL-XXL

- 67% Poliéster - 33% Algodón
- Sarga 210gr/m2
- Manga larga con puños doblados y coderas
- Presiones níquel
- Bolsillo ojal pecho
- Combinado coderas y pliegue canesú espalda





9995 P274 15

PANTALÓN presiones pata gallo



New



9999 057 90

PANTALÓN unisex cremallera



New



9920 P274 15

PANTALÓN unisex pata gallo



9920 165 18

PANTALÓN unisex cuadros



9920 110 01

PANTALÓN unisex cremallera



9924 110 01

PANTALÓN unisex cintura elástica



9969 K175 90

PANTALÓN unisex cordón



COLOR: 15- Marino pata gallo

TALLAS: 40/S-44/M-48/L-52/XL-56/XXL

- 50% Poliéster - 50% Algodón
- Pata gallo 190gr/m2
- 1 Broche metálico
- Cierre presiones en bragueta
- ½ cintura elástica
- 2 bolsillos italianos
- 1bolsillo trasero
- 1pinza
- 5 pasadores para cinturón



COLOR: 90- Negro

TALLAS: 40/S-44/M-48/L-52/XL-56/XXL

- 67% Poliéster - 33% Algodón
- Sarga 210gr/m2
- Cierre con cremallera
- ½ cintura elástica
- 2 bolsillos italianos
- 1 bolsillo trasero
- 1 pinza
- 5 pasadores para cinturón



COLOR: 15 - Marino pata gallo

TALLAS: 38-40-42-44-46-48-50-52-54-56-58

- 50% Poliéster - 50% Algodón
- Pata gallo 190g/m2
- Cierre con cremallera
- 1/2 Cintura elástica
- 2 Bolsillos italianos
- 1 Bolsillo trasero
- 1 Pinza
- 5 Pasadores para cinturón



COLOR: 18 - Marino cuadros

TALLAS: 38-40-42-44-46-48-50-52-54-56-58

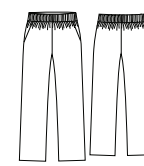
- 50% Poliéster - 50% Algodón
- Cuadro Vichy 190g/m2
- Cierre con cremallera
- 1/2 Cintura elástica
- 2 Bolsillos italianos
- 1 Bolsillo trasero
- 1 Pinza
- 5 Pasadores para cinturón



COLOR: 01-Blanco

TALLAS: 38-40-42-44-46-48-50-52-54-56

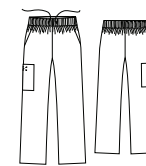
- 67% Poliéster - 33% Algodón
- Sarga 210g/m2
- Cierre con cremallera
- 1/2 Cintura elástica
- 2 Bolsillos italianos
- 1 Bolsillo trasero
- 1 Pinza
- 5 Pasadores para cinturón



COLOR: 01-Blanco

TALLAS: 36-38-40-42-44-46-48-50-52-54-56-58

- 67% Poliéster - 33% Algodón
- Sarga 210g/m2
- 2 Bolsillos italianos
- Cintura elástica



COLOR: 90 - Negro listas tejidas

TALLAS: 38-40-42-44-46-48-50-52-54-56-58

- 67% Poliéster - 33% Algodón
- Lista Vichy 120g/m2
- Cintura elástica
- Cordón ajustable
- 2 Bolsillos italianos
- 1 Bolsillo lateral con velcro



9969 R064 90
PANTALÓN unisex
cordón



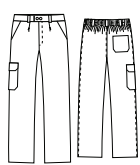
COLOR: 90 - Negro estampado

TALLAS: 38-40-42-44-46-
48-50-52-54

- 67% Poliéster - 33% Algodón
- Sarga estampada 210g/m2
- Cintura elástica
- Cordón ajustable
- 2 Bolsillos italianos
- 1 Bolsillo lateral con velcro



9934 R057 90
PANTALÓN unisex
cremallera



COLOR: 90 - Negro

TALLAS: 38-40-42-44-46-
48-50-52-54-56

- 67% Poliéster - 33% Algodón
- Sarga 210g/m2
- Cierre con cremallera
- 1/2 Cintura elástica
- 2 Bolsillos italianos
- 1 Bolsillo lateral con tapeta
- 1 Bolsillo trasero
- 1 Pinza
- 5 Pasadores para cinturón



9934 K009 90
PANTALÓN unisex
cremallera



COLOR: 90 - Cuadro negro

TALLAS: 38-40-42-44-46-
48-50-52-54-56

- 67% Poliéster - 33% Algodón
- Cuadro Vichy 120g/m2
- Cierre con cremallera
- 1/2 Cintura elástica
- 2 Bolsillos italianos
- 1 Bolsillo lateral con tapeta
- 1 Bolsillo trasero
- 1 Pinza
- 5 Pasadores para cinturón



9934 R063 80
PANTALÓN unisex
cremallera



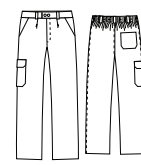
COLOR: 80 - Gris listas tejidas

TALLAS: 38-40-42-44-46-
48-50-52-54

- 50% Poliéster - 50% Algodón
- Sarga listas tejidas 184g/m2
- Cierre con cremallera
- 1/2 Cintura elástica
- 2 Bolsillos italianos
- 1 Bolsillo lateral con tapeta
- 1 Bolsillo trasero
- 1 Pinza
- 5 Pasadores para cinturón



9934 K175 90
PANTALÓN unisex
cremallera



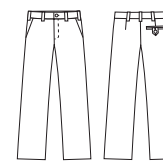
COLOR: 90 - Negro listas tejidas

TALLAS: 38-40-42-44-46-
48-50-52-54-56

- 67% Poliéster - 33% Algodón
- Lista Vichy 120g/m2
- Cierre con cremallera
- 1/2 Cintura elástica
- 2 Bolsillos italianos
- 1 Bolsillo lateral con tapeta
- 1 Bolsillo trasero
- 1 Pinza
- 5 Pasadores para cinturón



9996 R073 90
PANTALÓN listas
cremallera



COLOR: 90- Negro listas tejidas

TALLAS: 40/S-44/M-48/L-
52/XL-56/XXL

- 50% Poliéster -50% Algodón
- Plana satén 190gr/m2
- Cierre con cremallera
- 2 bolsillos italianos
- 1 bolsillo trasero ojal con botón
- 1 pinza
- 6 pasadores para cinturón



New

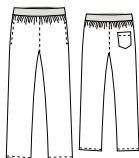


New

9235 K011 34

PANTALÓN bambula pistacho

Tejido ligero + fresco



COLOR: 34 - cuadros pistacho

TALLAS: S-M-L-XL

- 65% Poliéster - 35% Algodón
- Cuadro semi arrugado 150gr/m2
- Cintura elástica
- 2 bolsillos italianos
- 1 bolsillo trasero



New

9218 319/287 35/90

PANTALÓN estampado

Tejido ligero + fresco



COLOR: 35/90- Verde caqui estampado negro

TALLAS: S-M-L-XL

- 100% Poliéster- estrech
- Toile estampado 165gr/m2
- Cintura elástica
- 2 bolsillos italianos
- 1bolsillo lateral combinado





1923 180/RI 01/50
COFIA REJILLA vivo



1923 180/RI 01/15
COFIA REJILLA vivo



1922 180/005 01/50
COFIA REJILLA combinada



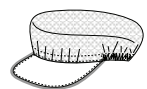
1922 180/110 01/01
COFIA REJILLA blanca



1922 180/057 90/90
COFIA REJILLA negra



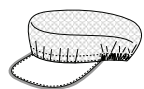
1920 110 01
COFIA SARGA



COLOR: 01/50 - Rejilla/vivo rojo

TALLA: Única

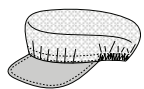
- 100% Poliamida suave
- Transpirable
- Visera de sarga blanca con vivo rojo
- Goma elástica



COLOR: 01/15 - Rejilla/vivo marino

TALLA: Única

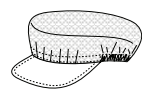
- 100% Poliamida suave
- Transpirable
- Visera de sarga blanca con vivo marino
- Goma elástica



COLOR: 01/50 - Rejilla/visera roja

TALLA: Única

- 100% Poliamida suave
- Transpirable
- Visera de sarga roja
- Goma elástica



COLOR: 01/01 - Rejilla/visera blanca

TALLA: Única

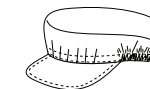
- 100% Poliamida suave
- Transpirable
- Visera de sarga blanca
- Goma elástica



COLOR: 90/90-Rejilla negra/visera negra

TALLA: Única

- 100% Poliamida suave
- Transpirable
- Visera de sarga negra
- Goma elástica



COLOR: 01 - Blanco

TALLA: Única

- 67% Poliéster - 33% Algodón
- Sarga 210g/m2
- Goma elástica



1742 190 01
GORRO REDONDO



1801 180 01
GORRA rejilla



1741 180/220 01/01
GORRA REJILLA-CANALÉ



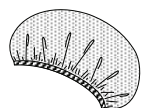
1800 180/110 01/01
GORRA REJILLA-CANALÉ
protección



1835 R110 01
VISERA tenis



1835 R057 90
VISERA tenis



COLOR: 01 - Micro - Rejilla blanca

TALLA: Única

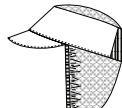
- 100% Micro - Poliamida suave
- Transpirable
- Goma elástica suave



COLOR: 01 - Rejilla blanca

TALLA: Única

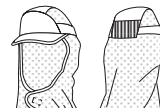
- 100% Poliamida suave
- Recoge cabellos de rejilla transpirable
- Goma elástica regulable con botón
- Visera de rejilla



COLOR: 01/01 - Rejilla/blanco

TALLA: Única

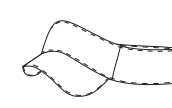
- 100% Poliamida suave
- Recoge cabellos de rejilla transpirable con goma
- Visera de sarga
- Canalé ajustable detrás



COLOR: 01/01- Rejilla / blanco

TALLA: Única

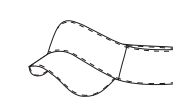
- 100% Poliamida suave
- Recoge cabellos de rejilla transpirable
- Cierre velcro cuello
- Visera de sarga
- Canalé ajustable



COLOR: 01 - Blanco

TALLA: Única

- 67% Poliéster - 33% Algodón
- Sarga 210gr/ m2
- Talla regulable velcro



COLOR: 90- Negro

TALLA: Única

- 67% Poliéster - 33% Algodón
- Sarga 210gr/ m2
- Talla regulable velcro





9712 E060 15
KEPIS SARGA vivo



9712 E060 50
KEPIS SARGA vivo



9712 E060 01
KEPIS SARGA



9712 110/180 01/01
KEPIS SARGA-REJILLA



1796 R057 90
GORRO ALTO sarga



1796 R110 01
GORRO ALTO sarga



COLOR: 15 - Blanco/vivo marino

TALLAS: 55-56-57-58-59-60

- 67% Poliéster - 33% Algodón
- Sarga 210g/m2
- Vivo marino



COLOR: 50 - Blanco/vivo rojo

TALLAS: 55-56-57-58-59-60

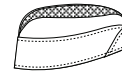
- 67% Poliéster - 33% Algodón
- Sarga 210g/m2
- Vivo rojo



COLOR: 01 - Blanco

TALLAS: 55-56-57-58-59-60-61-62

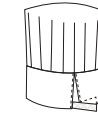
- 67% Poliéster - 33% Algodón
- Sarga 210g/m2



COLOR: 01/01 - Blanco/rejilla

TALLAS: 55-56-57-58-59-60-61-62

- 67% Poliéster - 33% Algodón
- Sarga 210g/m2
- Rejilla transpirable

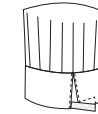


New

COLOR: 90-Negro

TALLA: Única

- 67% Poliéster - 33% Algodón
- Sarga 210gr/ m2
- Altura 26cm
- Pliegues cosidos
- Talla regulable velcro



New

COLOR: 01-Blanco

TALLA: Única

- 67% Poliéster - 33% Algodón
- Sarga 210gr/ m2
- Altura 26cm
- Pliegues cosidos
- Talla regulable velcro



1928 R108 01
GORRO cocina chapela



1928 R057 90
GORRO cocina chapela



1928 R057 34
GORRO cocina chapela



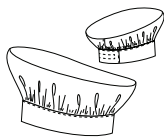
1928 R226 46
GORRO cocina chapela



1928 R057 90/80
GORRO cocina chapela



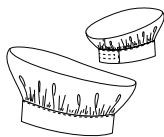
1733 P274 15
PAÑUELO pirata



COLOR: 01 - Blanco

TALLA: Única

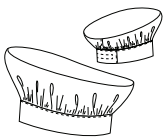
- 50% Poliéster - 50% Algodón
- Sarga 210g/m2
- Altura 24cm
- Talla regulable velcro



COLOR: 90 - Negro

TALLA: Única

- 67% Poliéster - 33% Algodón
- Sarga 210g/m2
- Altura 24cm
- Talla regulable velcro

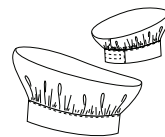


COLOR: 34-Verde pistacho

TALLA: Única

- 67% Poliéster - 33% Algodón
- Sarga 210gr/ m2
- Altura 24cm
- Talla regulable velcro

New

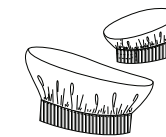


COLOR: 46-Naranja melocotón

TALLA: Única

- 67% Poliéster - 33% Algodón
- Sarga 210gr/ m2
- Altura 24cm
- Talla regulable velcro

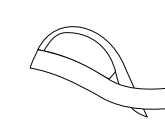
New



COLOR: 90/80 - Negro/listas

TALLA: Única

- 67% Poliéster - 33% Algodón
- Sarga 210g/m2
- Altura 24cm
- Talla regulable velcro
- Combinado listas



COLOR: 15 - Marino pata gallo

TALLA: Única

- 50% Poliéster - 50% Algodón
- Pata gallo 190g/m2



1733 R226 46
PAÑUELO pirata



1733 R057 34
PAÑUELO pirata



1733 R061 80
PAÑUELO pirata



1733 K186 30
PAÑUELO pirata



1733 K186 12
PAÑUELO pirata



1733 P319 35
PAÑUELO pirata



New

COLOR: 46-Naranja melocotón

TALLA: Única

- 67% Poliéster - 33% Algodón
- Sarga 210gr/ m2



New

COLOR: 34-Verde pistacho

TALLA: Única

- 67% Poliéster - 33% Algodón
- Sarga 210gr/ m2



New

COLOR: 80-Gris

TALLA: Única

- 67% Poliéster - 33% Algodón
- Sarga 190gr/ m2



New

COLOR: 30-Estampado flores verde

TALLA: Única

- 67% Poliéster - 33% Algodón
- Estampado flores



New

COLOR: 12-Estampado flores celeste

TALLA: Única

- 67% Poliéster - 33% Algodón
- Estampado flores



New

COLOR: 35 - Verde caqui estampado negro

TALLA: Única

- 100% Poliéster- estrech
- Toile estampado 165gr/m2



1733 P303 18
PAÑUELO pirata



1733 R064 90
PAÑUELO pirata



1733 K175 90
PAÑUELO pirata



1733 R057 90
PAÑUELO pirata



1733 K009 90
PAÑUELO pirata



1733 R068 90
PAÑUELO pirata



COLOR: 18 - Tejano

TALLA: Única

- 52% Poliéster - 45% Algodón - 3% Elastán
- Sarga elástica tejana 220g/m2



COLOR: 90 - Negro estampado

TALLA: Única

- 67% Poliéster - 33% Algodón
- Sarga estampada 210g/m2



COLOR: 90 - Lista negra

TALLA: Única

- 67% Poliéster - 33% Algodón
- Lista Vichy 120g/m2



COLOR: 90 - Negro

TALLA: Única

- 67% Poliéster - 33% Algodón
- Sarga 210g/m2



COLOR: 90 - Cuadro negro

TALLA: Única

- 67% Poliéster - 33% Algodón
- Cuadro Vichy 120g/m2



New

COLOR: 90-Damero estampado

TALLA: Única

- 67% Poliéster - 33% Algodón
- Sarga estampada 210gr/ m2



1921 P303 18
PICO tejano

COLOR: 18 - Tejano
TALLA: Única
• 52% Poliéster - 45% Algodón - 3% Elastán
• Sarga tejana 220g/m2



1921 R057 34
PICO pistacho New

COLOR: 34-Verde pistacho
TALLA: Única
• 67% Poliéster - 33% Algodón
• Sarga 210gr/ m2



1921 105 01
PICO blanco

COLOR: 01 - Blanco
TALLA: Única
• 67% Poliéster - 33% Algodón
• Tafetán 140g/m2



1921 005
PICO colores

COLOR:
12 - Azulina
15 - Marino
31 - Verde
41 - Amarillo
50 - Rojo
90 - Negro
TALLA: Única
• 67% Poliéster - 33% Algodón
• Tafetán 140g/m2

1921 K175 90
PICO listas

COLOR: 90 - Negro listas
TALLA: Única
• 67% Poliéster - 33% Algodón
• Lista Vichy 120g/m2

1921 K009 90
PICO cuadros

COLOR: 90 - Negro cuadros
TALLA: Única
• 67% Poliéster - 33% Algodón
• Cuadro Vichy 120g/m2

1921 P274 15
PICO pata gallo

COLOR: 15 - Marino pata gallo
TALLA: Única
• 50% Poliéster- 50% Algodón
• Pata gallo 190g/m2



9714 E080 15
PAÑO cocina marino

COLOR: 15 - Marino
TALLA: Única
• 80% Algodón - 20% Poliéster
• Sarga con listas tejidas
• Medidas 54 x 54 cm



9714 E080 01
PAÑO cocina blanco

COLOR: 01 - Blanco
TALLA: Única
• 80% Algodón - 20% Poliéster
• Sarga con listas tejidas
• Medidas 54 x 54 cm



1827 R107 01
MANGUITOS puntilla

COLOR: 01 - Blanco
TALLA: Única
• 67% Poliéster - 33% Algodón
• Sarga 210g/m2
• Goma elástica y puntilla



9783 E068 40
MANOPLA protección térmica

COLOR: 40 - Amarillo
TALLA: Única
• 100% NOMEX
• Resistente a temperaturas de hasta 350°C
• Cumple norma EN 407:94 CAT III



9784 E068 40
GUANTE protección térmica

COLOR: 40 - Amarillo
TALLA: Única
• 100% NOMEX
• Resistente a temperaturas de hasta 350°C
• Cumple norma EN 407:94 CAT III



BOON
BOTONES amovibles
PACK 12 unidades

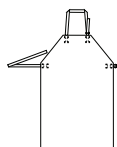
COLORES:
01 - Blanco
12 - Azulina
15 - Marino
31 - Verde
50 - Rojo
90 - Negro



Pvc - confort



9731 E101 01
DELANTAL pvc largo



COLOR: 01 - Blanco

TALLA: Única

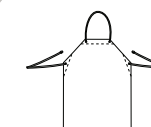
- 100% PVC
- Medidas 110 x 70 cm
- Hebilla níquel ajustable
- Cinta rígida de poliéster



Pvc



1650 181 01
DELANTAL COCINA sarga



COLOR: 01 - Blanco

TALLA: Única

- 100% Algodón
- Sarga 200g/m2
- Medidas 82 x 74 cm
- Ojetes níquel
- Cordón de algodón



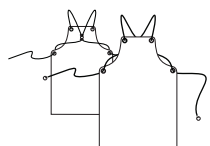
Sarga



1856 P310 01

New

DELANTAL pvc largo 4 arandelas + comfortable



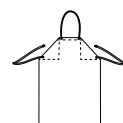
COLOR: 01 - Blanco

TALLA: Única

- 80% PVC - 20% Poliéster
- Medidas 114 x 74 cm
- Anillo confort espalda para descargar tensión cuello
- Cordón algodón
- 4 arandelas plástico
- 3 anillos para regular confort



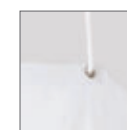
9718 E100 01
DELANTAL COCINA pvc



COLOR: 01 - Blanco

TALLA: Única

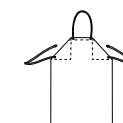
- 100% PVC
- Medidas 84 x 60 cm
- Ojetes níquel
- Cordón de algodón



Pvc



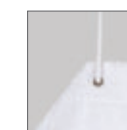
9732 E102 01
DELANTAL COCINA rizo-pvc



COLOR: 01 - Blanco

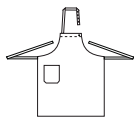
TALLA: Única

- 50% PVC - 50% Algodón
- Medidas 84 x 60 cm
- Ojetes níquel
- Cordón de algodón



Rizo-pvc

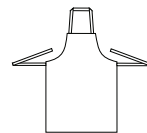


**1854 R110 01****New****DELANTAL PETO presiones**

COLOR: 01-Blanco

TALLA: Única

- 67% Poliéster - 33% Algodón
- Sarga 210 gr/m2
- Medidas 95 x 75cm
- 1 Bolsillo lateral
- Tira cuello presiones regulable
- Cinta del mismo tejido

**1740 213 01****DELANTAL PETO**

COLOR: 01 - Blanco

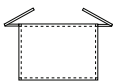
TALLA: Única

- 67% Poliéster - 33% Algodón
- Sarga 240g/m2
- Medidas 90 x 74 cm
- Cinta del mismo tejido





1648 110 01
DELANTAL CORTO



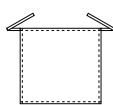
COLOR: 01 - Blanco

TALLA: Única

- 67% Poliéster - 33% Algodón
- Sarga 210g/m2
- Medidas 58 x 72 cm
- Cinta de algodón



1649 110 01
DELANTAL FRANCÉS



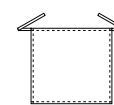
COLOR: 01 - Blanco

TALLA: Única

- 67% Poliéster - 33% Algodón
- Sarga 210g/m2
- Medidas 92 x 110 cm
- Cinta de algodón



1765 185 01
DELANTAL FRANCÉS



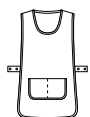
COLOR: 01 - Blanco

TALLA: Única

- 100% Algodón
- Sarga 260g/m2
- Medidas 92 x 110 cm
- Cinta del mismo tejido



1653 110 01
CASULLA



COLOR: 01 - Blanco

TALLAS: S-M-L-XL

- 67% Poliéster - 33% Algodón
- Sarga 210g/m2
- 1 Bolsillo central
- Abrochado lateral regulable presiones níquel





Delantales



1749 P286

DELANTAL MONEDERO cremallera



COLORES:

51 - Granate

90 - Negro

TALLA: Única

- 100% Poliéster
- Sarga texturada 220g/m2
- Medidas 22 x 42 cm
- 1 Bolsillo con cremallera
- 3 Bolsillos
- Hebilla plástico regulable
- Cinta del mismo tejido



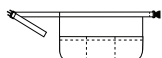
51



90

1753 P286

DELANTAL MONEDERO



COLORES:

01 - Blanco

51 - Granate

31 - Verde

90 - Negro

TALLA: Única

- 100% Poliéster
- Sarga texturada 220g/m2
- Medidas 25 x 50 cm
- 3 Bolsillos
- Hebilla plástico regulable
- Cinta del mismo tejido



31



01



90

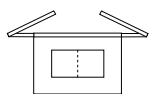


51





1699 P286 90
DELANTAL CORTO bolsillo



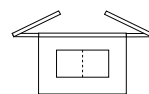
COLOR: 90 - Negro

TALLA: Única

- 100% Poliéster
- Sarga texturada 220g/m2
- Medidas 40 x 60 cm
- 1 Bolsillo central
- Cinta del mismo tejido



1699 P287 51
DELANTAL CORTO bolsillo



COLOR: 51 - Granate

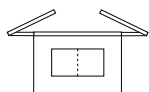
TALLA: Única

- 100% Poliéster - stretch
- Toile 165g/m2
- Medidas 40 x 60 cm
- 1 Bolsillo central
- Cinta del mismo tejido



New

1699 R057
DELANTAL CORTO bolsillo



COLORES:

- 13 - Azulina
- 31 - Verde
- 34 - Pistacho
- 50 - Rojo

TALLA: Única

- 67% Poliéster - 33% Algodón
- Sarga 210 g/m2
- Medidas 40 x 60
- 1 Bolsillo central
- Cinta del mismo tejido



34



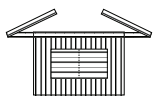
13



31



50

1699 R063**DELANTAL CORTO listas bolsillo**

COLORES:

- 12 - lista tejida azulina
- 31 - lista tejida verde
- 51 - lista tejida granate
- 80 - lista tejida gris

TALLA: Única

- 50% Poliéster - 50% Algodón
- Sarga listas tejidas 184g/m2
- Medidas 40 x 60
- 1 Bolsillo central
- Cinta del mismo tejido



80



12



31



51

1852 287/RI 78/90**DELANTAL redondo**

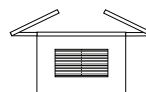
New



COLOR: 78/90 - Beige / negro

TALLA: Única

- 100% Poliéster- stretch
- Toile 165gr/m2
- Medidas 40 x 48 cm
- 1bolsillo vivo contraste negro
- Cinta del mismo tejido

**1767 057/063****DELANTAL CORTO bolsillo listas**

COLORES:

- 34/34 - Pistacho/listas
- 43/43 - Naranja/listas

TALLA: Única

- 67% Poliéster - 33% Algodón
- Sarga 210 g/m2
- Medidas 40 x 60
- 1 Bolsillo central listas tejidas
- Cinta del mismo tejido



34/34

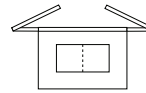


43/43





1699 P303 18
DELANTAL CORTO bolsillo



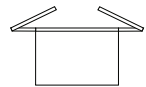
COLOR: 18 - Tejano

TALLA: Única

- 52% Poliéster - 45% Algodón - 3% Elastán
- Sarga elástica tejana 220g/m2
- Medidas 40 x 60 cm
- 1 Bolsillo central
- Cinta del mismo tejido



1737 212
DELANTAL CORTO



- COLORES:
- 12 - Azulina
 - 15 - Marino
 - 31 - Verde
 - 51 - Granate
 - 78 - Beige
 - 80 - Gris
 - 90 - Negro

TALLA: Única

- 67% Poliéster - 33% Algodón
- Sarga 240 g/m2
- Medidas 40 x 60 cm
- Cinta del mismo tejido



31



15



12



80



78



51

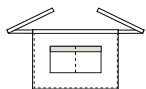


90



1836 068/057 90/90
DELANTAL CORTO bolsillo

New

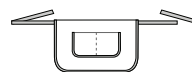


COLOR: 90/90
 Damero estampado/negro

TALLA: Única

- 67% Poliéster - 33% Algodón
- Sarga estampada 210gr/m2
- Medidas 40 x 60 cm
- 1 Bolsillo central combinado
- Cinta del mismo tejido

1732 R062 90
DELANTAL CORTO bolsillo listas diplomatic

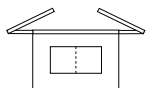


COLOR: 90 - Negro/listas diplomatic

TALLA: Única

- 67% Poliéster - 33% Algodón
- Sarga estampada 210g/m2
- Medidas 40 x 60 cm
- 1 Bolsillo central vivo
- Contorno vivo
- Listas diplomatic
- Cinta espiguilla negra

1699 R064 90
DELANTAL CORTO bolsillo



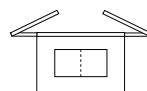
COLOR: 90 - Negro estampado

TALLA: Única

- 67% Poliéster - 33% Algodón
- Sarga estampada 210g/m2
- Medidas 40 x 60 cm
- 1 Bolsillo central
- Cinta del mismo tejido

1699 R065 72
DELANTAL CORTO bolsillo

New



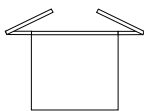
COLOR: 72-Marrón estampado

TALLA: Única

- 67% Poliéster - 33% Algodón
- Sarga estampada 210g/m2
- Medidas 40 x 60 cm
- 1 Bolsillo central
- Cinta del mismo tejido



1738 212
DELANTAL MEDIO



- COLORES:
 12 - Azulina
 15 - Marino
 31 - Verde
 51 - Granate
 78 - Beige
 80 - Gris
 90 - Negro

TALLA: Única

- 67% Poliéster - 33% Algodón
- Sarga 240g/m2
- Medidas 62 x 70 cm
- Cinta del mismo tejido



78



12



15



31



51

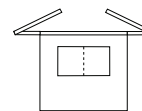


90



80

1713 P287
DELANTAL MEDIO bolsillo



- COLORES:
 13 - Azulina
 15 - Marino
 31 - Verde
 50 - Rojo
 51 - Granate
 90 - Negro

TALLA: Única

- 100% Poliéster-strech
- Toile 165g/m2
- Medidas 62 x 70 cm
- 1 Bolsillo central
- Cinta del mismo tejido



15



31



90



51



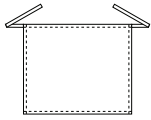
50



13



1739 212
DELANTAL LARGO



COLORES:

- 12 - Azulina
- 15 - Marino
- 31 - Verde
- 51 - Granate
- 78 - Beige
- 80 - Gris
- 90 - Negro

TALLA: Única

- 67% Poliéster - 33% Algodón
- Sarga 240g/m2
- Medidas 92 x 92 cm
- Cinta del mismo tejido



31



12



15



80



51



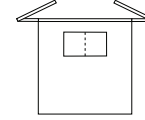
78



90



1714 P287
DELANTAL LARGO bolsillo



COLORES:

- 13 - Azulina
- 15 - Marino
- 31 - Verde
- 50 - Rojo
- 51 - Granate
- 90 - Negro

TALLA: Única

- 100% Poliéster-strech
- Toile 165g/m2
- Medidas 92 x 92 cm
- 1 Bolsillo central
- Cinta del mismo tejido



50



13



15



31



51



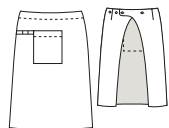
90



5 botones

New

1855 P286 90
DELANTAL medio botones



COLOR: 90 - Negro

TALLA: M y XL

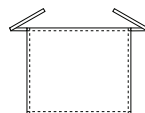
- 100% Poliéster
- Sarga texturada 220g/m2
- Medidas 50 x 85 cm
- 1 bolsillo + cinta porta bolígrafos
- Botones para regular tallas
- Talla M (Regulable a S y XS)
- Talla XL (Regulable a L)
- 2 ojales
- Entallado unisex



Cinta porta bolígrafos



1649 P286 90
DELANTAL FRANCÉS



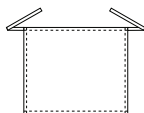
COLOR: 90 - Negro

TALLA: Única

- 100% Poliéster
- Sarga texturada 220g/m2
- Medidas 92 x 110 cm
- Cinta espiguilla



1649 110 01
DELANTAL FRANCÉS



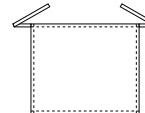
COLOR: 01 - Blanco

TALLA: Única

- 67% Poliéster - 33% Algodón
- Sarga 210g/m2
- Medidas 92 x 110 cm
- Cinta de algodón



1765 185 01
DELANTAL FRANCÉS 100%



COLOR: 01 - Blanco

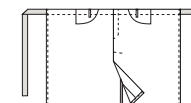
TALLA: Única

- 100% Algodón
- Sarga 260g/m2
- Medidas 92 x 110 cm
- Cinta del mismo tejido



New

1840 286/005 90/80
DELANTAL FRANCÉS bolsillos



COLOR: 90/80 - Negro/gris

TALLA: Única

- 100% Poliéster
- Sarga texturada 220gr/m2
- Medidas 90 x100 cm
- 2 Bolsillos italianos
- Abertura central ribeteada en gris
- Cinta combinada gris
- 2 Pasadores



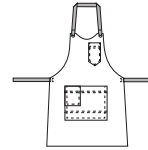




New

1841 P303 18

DELANTAL PETO 2 arandelas



COLOR: 18 - Tejano

TALLA: Única

- 52% Poliéster - 45% Algodón- 3% Elastán
- Sarga elástica tejana 220gr/m2
- Medidas 82x72 cm
- 1 Bolsillo central + departamento
- 1 Bolsillo pecho
- Cinta espiguilla combinada cruda
- Cierre cuello presiones níquel regulables
- 2 Arandelas

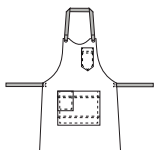




1841 R057 90

New

DELANTAL PETO 2 arandelas



COLOR: 90 - Negro

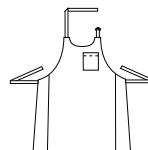
TALLA: Única

- 67% Poliéster - 33% Algodón
- Sarga 210gr/m2
- Medidas 82x72 cm
- 1 Bolsillo central + departamento
- 1 Bolsillo pecho
- Cinta espiguilla negra
- Cierre cuello presiones níquel regulables
- 2 Arandelas



1709 R057 90

DELANTAL PETO somelier



COLOR: 90 - Negro

TALLA: Única

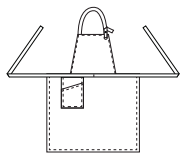
- 67% Poliéster - 33% Algodón
- Sarga 210g/m2
- Medidas 96 x 96 cm
- Hebilla cobre regulable
- 1 Bolsillo de pecho
- Cinta del mismo tejido



1839 R057 90

New

DELANTAL PETO 1 arandela



COLOR: 90 -Negro

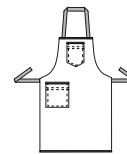
TALLA: Única

- 67% Poliéster - 33% Algodón
- Sarga 210gr/m2
- Medidas 76x70 cm
- 1 Bolsillo lateral tipo monedero
- Cinta del mismo tejido
- Cierre cuello presiones níquel regulables
- 1 Arandela

**1842 P303 18**

New

DELANTAL PETO vivos



COLOR: 18 - Tejano

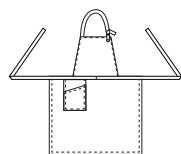
TALLA: Única

- 52% Poliéster - 45% Algodón- 3% Elastán
- Sarga elástica tejana 220gr/m2
- Medidas 76 x70 cm
- 1 Bolsillo lateral vivo espiguilla crudo
- 1 Bolsillo pecho vivo espiguilla crudo
- Cinta espiguilla combinada cruda

**1839 R061 80**

New

DELANTAL PETO 1 arandela



COLOR: 80-Gris

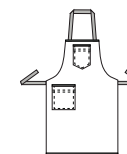
TALLA: Única

- 67% Poliéster - 33% Algodón
- Sarga 190gr/m2
- Medidas 76x70 cm
- 1 Bolsillo lateral tipo monedero
- Cinta del mismo tejido
- Cierre cuello presiones níquel regulables
- 1 Arandela

**1842 R057 72**

New

DELANTAL PETO vivos



COLOR: 72 - Marrón

TALLA: Única

- 67% Poliéster - 33% Algodón
- Sarga 210gr/m2
- Medidas 76 x70 cm
- 1 Bolsillo lateral vivo espiguilla crudo
- 1 Bolsillo pecho vivo espiguilla crudo
- Cinta espiguilla combinada cruda

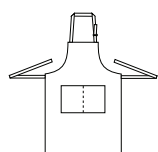








1656 R066 80
DELANTAL PETO menaje



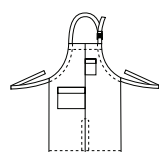
COLOR: 80 - Gris/estampado menaje

TALLA: Única

- 67% Poliéster - 33% Algodón
- Sarga estampada 210g/m2
- Medidas 90 x 74 cm
- Hebilla cobre regulable
- 1 Bolsillo central
- Cinta del mismo tejido



1771 P303 18
DELANTAL PETO tejano



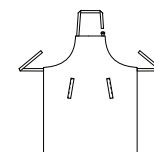
COLOR: 18 - Tejano

TALLA: Única

- 52% Poliéster - 45% Algodón - 3% Elastán
- Sarga elástica tejana 220g/m2
- Medidas 108 x 74 cm
- Hebilla plástico regulable
- 1 Bolsillo de pecho
- 1 Bolsillo lado derecho
- Abertura central
- Cinta del mismo tejido



1723 R062 90
DELANTAL PETO listas diplomatic



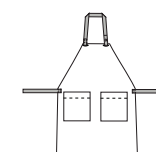
COLOR: 90 - Negro/listas diplomatic

TALLA: Única

- 67% Poliéster - 33% Algodón
- Sarga estampada 210g/m2
- Medidas 110 x 100 cm
- Hebilla cobre regulable
- 2 Aberturas para bolsillo
- Listas diplomatic
- Cinta del mismo tejido



1843 P292 71 New
DELANTAL PETO pana



COLOR: 71 - Marrón

TALLA: Única

- 100% Algodón
- Pana terciopelo 3000gr/m2
- Medidas 90 x 66 cm
- 2 Bolsillos cintura
- Cinta espiguilla combinada cruda
- Cierre cuello presiones níquel regulables
- 2 Ojales



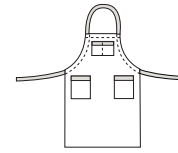
Pana



1837 068/057 90/90

New

DELANTAL PETO bolsillos



COLOR: 90/90
Damero estampado/negro

TALLA: Única

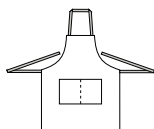
- 67% Poliéster - 33% Algodón
- Sarga estampada 210gr/m2
- Medidas 90 x 74 cm
- 3 Bolsillos combinados
- Cinta combinada





1705 R059

DELANTAL PETO bodeguero



COLORES:

- 31 - Verde
- 51 - Granate

TALLA: Única

- 50% Poliéster - 50% Algodón
- Plana satén 160g/m2
- Medidas 80 x 74 cm
- 1 Bolsillo central
- Cinta espiguilla negra



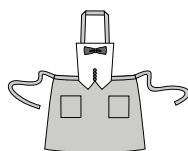
31



51

1805 K01 15

DELANTAL PETO lazo



COLOR: 15 - Marino/blanco

TALLA: Única

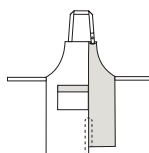
- 67% Poliéster - 33% Algodón
- Lista Vichy 120g/m2
- Medidas 82 x 74 cm
- 2 Bolsillos
- Lazo + botones adorno
- Cinta del mismo tejido



New

1844 061/071 80/90

DELANTAL PETO asimétrico



COLOR: 80/90-Gris/cuadro negro

TALLA: Única

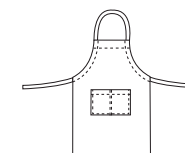
- 67% Poliéster - 33% Algodón
- Sarga gris 190gr/m2
- Medidas 88 x 68 cm
- 1 Bolsillo central tapeta cuadros
- Lateral combinado cuadros
- Cinta del mismo tejido
- Cierre cuello presiones níquel regulables
- 1 Ojal



New

1845 R075 88/90

DELANTAL PETO listas



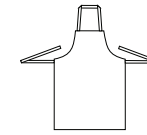
COLOR: 88/90-Plata/negro

TALLA: Única

- 70% Poliéster - 30% Algodón
- Plana satén listas 200gr/m2
- Medidas 92 x 70 cm
- 1 Bolsillo central
- Tira cuello continua pero regulable
- Cinta del mismo tejido



1740 212
DELANTAL PETO



COLORES:
12 - Azulina
15 - Marino
31 - Verde
51 - Granate
78 - Beige
80 - Gris
90 - Negro

TALLA: Única

- 67% Poliéster - 33% Algodón
- Sarga 240g/m2
- Medidas 90 x 74 cm
- Cinta del mismo tejido



80



12



15



31



51



78



90



1740 213 01
DELANTAL PETO



1854 R110 01 **New**
DELANTAL PETO presiones



1854 R057 **New**
DELANTAL PETO presiones



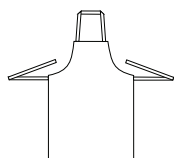
15



90



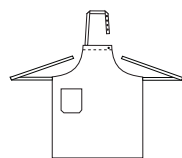
1631 R105 01
DELANTAL PETO puntilla



COLOR: 01 - Blanco

TALLA: Única

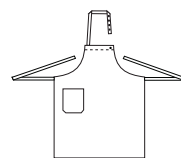
- 67% Poliéster - 33% Algodón
- Sarga 240g/m2
- Medidas 90 x 74 cm
- Cinta del mismo tejido



COLOR: 01-Blanco

TALLA: Única

- 67% Poliéster - 33% Algodón
- Sarga 210gr/m2
- Medidas 95 x 75cm
- 1 Bolsillo lateral
- Tira cuello presiones regulable
- Cinta del mismo tejido

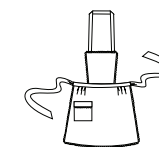


COLORES:

- 15 - Marino
- 51 - Granate
- 90 - Negro

TALLA: Única

- 67% Poliéster - 33% Algodón
- Sarga 210gr/m2
- Medidas 95 x 75cm
- 1 Bolsillo lateral
- Tira cuello presiones regulable
- Cinta del mismo tejido



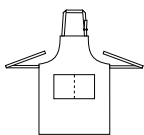
COLOR: 01 - Blanco

TALLA: Única

- 67% Poliéster - 33% Algodón
- Sarga 210g/m2
- Medidas 64 x 50 cm
- Con peto y puntilla al borde
- 1 Bolsillo lado derecho con puntilla
- Cinta del mismo tejido

1656 P287

DELANTAL PETO bolsillo



COLORES:

- 13 - Azulina
- 15 - Marino
- 31 - Verde
- 50 - Rojo
- 51 - Granate
- 90 - Negro

TALLA: Única

- 100% Poliéster-strech
- Toile 165g/m2
- Medidas 90 x 74 cm
- Hebilla cobre regulable
- 1 Bolsillo central
- Cinta del mismo tejido



13



15



31



50



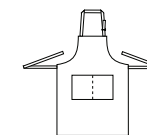
51



90

1656 P286

DELANTAL PETO bolsillo



COLORES:

- 15 - Marino
- 31 - Verde
- 51 - Granate

TALLA: Única

- 100% Poliéster
- Sarga texturada 220g/m2
- Medidas 90 x 74 cm
- Hebilla cobre regulable
- 1 Bolsillo central
- Cinta del mismo tejido



15



51



31

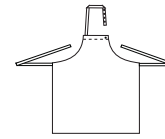




New

1805 R226 46

DELANTAL PETO presiones



COLOR: 46 - Naranja melocotón

TALLA: Única

- 67% Poliéster - 33% Algodón
- Sarga 210gr/m2
- Medidas 85 x 87 cm
- Tira cuello presiones regulables
- Cinta del mismo tejido

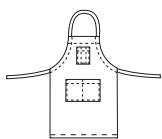




1838 R057 34

New

DELANTAL PETO bolsillos



COLOR: 34-Verde pistacho

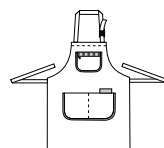
TALLA: Única

- 67% Poliéster - 33% Algodón
- Sarga 210gr/m2
- Medidas 90 x 70 cm
- 1 Bolsillo central
- 1 Bolsillo pecho
- Tira cuello continua pero regulable
- Cinta del mismo tejido



1730 R057

DELANTAL PETO cremallera



COLORES:

43/72 - Naranja/marrón

50/90 - Rojo/negro

90/78 - Negro/beige

TALLA: Única

- 67% Poliéster - 33% Algodón
- Sarga 210g/m2
- Medidas 90 x 74 cm
- Hebilla plástico regulable
- 1 Bolsillo de pecho con cremallera
- 1 Bolsillo central + 1 bolsillo pequeño
- Combinado colores
- Cinta del mismo tejido



43/72



90/78

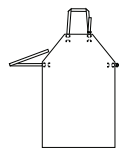
50/90



Pvc - confort



9731 E101 01
DELANTAL pvc largo



COLOR: 01 - Blanco

TALLA: Única

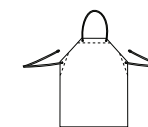
- 100% PVC
- Medidas 110 x 70 cm
- Hebilla níquel ajustable
- Cinta rígida de poliéster



Pvc



1650 181 01
DELANTAL COCINA sarga



Sarga

COLOR: 01 - Blanco

TALLA: Única

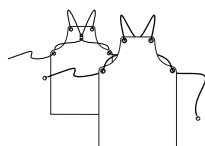
- 100% Algodón
- Sarga 200g/m2
- Medidas 82 x 74 cm
- Ojetes níquel
- Cordón de algodón



1856 P310 01

New

DELANTAL pvc largo 4 arandelas + comfortable



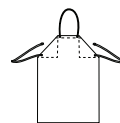
COLOR: 01 - Blanco

TALLA: Única

- 80% PVC - 20% Poliéster
- Medidas 114 x 74 cm
- Anillo confort espalda para descargar tensión cuello
- Cordón algodón
- 4 arandelas plástico
- 3 anillos para regular confort



9718 E100 01
DELANTAL COCINA pvc



Pvc

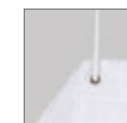
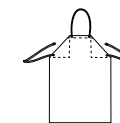
COLOR: 01 - Blanco

TALLA: Única

- 100% PVC
- Medidas 84 x 60 cm
- Ojetes níquel
- Cordón de algodón



9732 E102 01
DELANTAL COCINA rizo-pvc



Rizo-pvc

COLOR: 01 - Blanco

TALLA: Única

- 50% PVC - 50% Algodón
- Medidas 84 x 60 cm
- Ojetes níquel
- Cordón de algodón



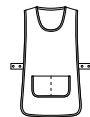




1724 R226 46/90

New

CASULLA vivo contraste



COLOR:46/90-Naranja melocotón / negro

TALLA: S-M-L-XL

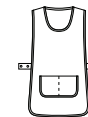
- 67% Poliéster - 33% Algodón
- Sarga 210gr/m2
- 1 Bolsillo central vivo negro
- Contorno vivo negro
- Abrochado lateral regulable presiones níquel



1724 R057

New

CASULLA vivo contraste



COLOR:

- 82/01 - Gris/blanco
- 90/34 - Negro/pistacho
- 90/43 - Negro/naranja

TALLAS: S-M-L-XL

- 67% Poliéster - 33% Algodón
- Sarga 210gr/m2
- 1 Bolsillo central vivo contraste
- Contorno vivo contraste
- Abrochado lateral regulable presiones níquel



82/01



90/34



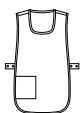
90/43







1673 R058 15
CASULLA marino



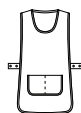
COLOR: 15 - Marino

TALLAS: S-M-L-XL

- 67% Poliéster - 33% Algodón
- Sarga 210g/m2
- 1 Bolsillo lateral
- Contorno vivo
- Abrochado lateral regulable presiones níquel



1724 R065 72/78
CASULLA estampada



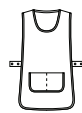
COLOR:
72/78 - Estampado marrón/beige

TALLAS: S-M-L-XL

- 67% Poliéster - 33% Algodón
- Sarga estampada 210g/m2
- 1 Bolsillo central vivo beige
- Contorno vivo beige
- Abrochado lateral regulable presiones níquel



1653 172
CASULLA listas



COLORES:
12/12 - Lista estampada azulina
31/31 - Lista estampada verde
51/51 - Lista estampada granate

TALLAS: S-M-L-XL

- 80% Poliéster - 20% Algodón
- Sarga lista estampada 210g/m2
- 1 Bolsillo central vivo
- Contorno vivo
- Abrochado lateral regulable presiones níquel



31/31

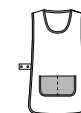


51/51

12/12



1653 057/057 10/15
CASULLA bolsillo contraste



COLOR: 10/15-Celeste/marino

TALLAS: S-M-L-XL

- 67% Poliéster - 33% Algodón
- Sarga 210gr/m2
- 1 Bolsillo central combinado
- Contorno vivo contraste
- Abrochado lateral combinado regulable presiones níquel

New



31

50

13

1653 110/122 01/20
CASULLA bolsillo listas



1653 110/122 01/10
CASULLA bolsillo listas



1653 110 01
CASULLA blanca



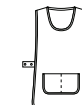
1724 R057
CASULLA colores



New



New



COLOR: 01/20-Blanco/lista rosa

TALLAS: S-M-L-XL

- 67% Poliéster - 33% Algodón
- Sarga 210gr/m2
- 1 Bolsillo central lista rosa
- Contorno vivo
- Abrochado lateral regulable presiones níquel

COLOR: 01/10-Blanco/lista celeste

TALLAS: S-M-L-XL

- 67% Poliéster - 33% Algodón
- Sarga 210gr/m2
- 1 Bolsillo central lista celeste
- Contorno vivo
- Abrochado lateral regulable presiones níquel

COLOR: 01 - Blanco

TALLAS: S-M-L-XL

- 67% Poliéster - 33% Algodón
- Sarga 210g/m2
- 1 Bolsillo central vivo
- Contorno vivo
- Abrochado lateral regulable presiones níquel

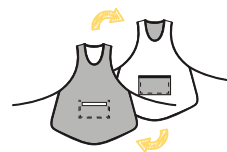
COLORES:
13 - Azulina
31 - Verde
50 - Rojo

TALLAS: S-M-L-XL

- 67% Poliéster - 33% Algodón
- Sarga 210g/m2
- 1 Bolsillo central vivo
- Contorno vivo
- Abrochado lateral regulable presiones níquel



1846 P323 35 New
CASULLA reversible

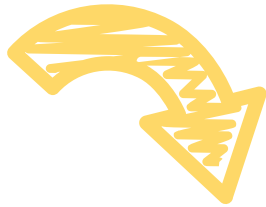


COLOR: 35 - Verde caqui / estampado negro

TALLA: Única

- 100% Poliéster- estrech
- Toile estampado 165gr/m2
- Prenda reversible letras o liso
- 1 Bolsillo central
- Contorno vivo contraste
- Abrochado vivo contraste





REVERSIBLE







1847 287/287 90/01

CASULLA corta

New



COLOR: 90/01-Negro/blanco

TALLA: S-M-L-XL

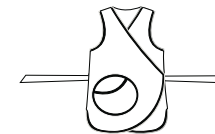
- 100% Poliéster- estrech
- Toile 165gr/m2
- Delantero bicolor
- 1 Bolsillo redondo lateral vivo contraste
- Contorno vivo negro
- Abrochado cinta mismo tejido
- 1 Ojal



1847 R061 80/90

CASULLA corta

New



COLOR: 80/90-Gris/negro

TALLA: S-M-L-XL

- 67% Poliéster - 33% Algodón
- Sarga 190gr/m2
- 1 Bolsillo redondo lateral vivo negro
- Contorno vivo negro
- Abrochado cinta mismo tejido
- 1 Ojal



1848 287/287 90/01

CASULLA cuello fantasia

New



COLOR: 90/01-Negro/blanco

TALLA: Única

- 100% Poliéster- estrech
- Toile 165gr/m2
- Cuello redondo combinado fantasia
- 1 Bolsillo central vivo blanco
- Contorno vivo negro
- Abrochado vivo



1849 287/287 90/41

CASULLA tricolor

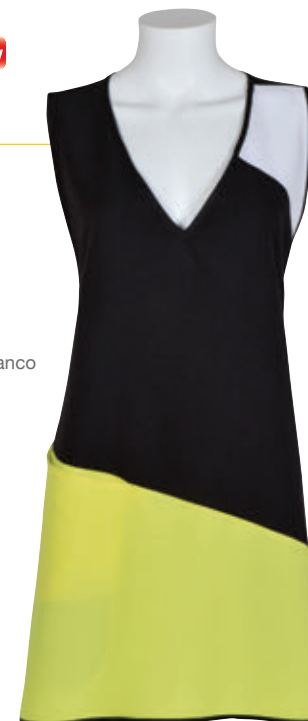
New



COLOR: 90/41/01-Negro/amarillo/blanco

TALLA: Única

- 100% Poliéster- estrech
- Toile 165gr/m2
- Cuello pico
- 1 Bolsillo lateral ojal derecho
- Contorno vivo negro
- Abrochado vivo





Hostelería



9726 E040 01
BLUSA manga corta



COLOR: 01-Blanco

TALLAS: XS-S-M-L-XL-XXL

- 67% Poliéster - 33% Algodón
- Popelín 115 gr/ m2
- Manga corta
- 1 bolsillo pecho
- Entallada
- Cuello camisero



9729 E041 01
BLUSA manga larga



COLOR: 01-Blanco

TALLAS: XS-S-M-L-XL-XXL

- 67% Poliéster - 33% Algodón
- Popelín 115 gr/ m2
- Manga larga con puño
- 1 bolsillo pecho
- Entallada
- Cuello camisero



3105 R056M/C 01
BLUSA PIQUÉ manga corta



COLOR: 01 - Blanco

TALLAS: XS-S-M-L-XL

- 67% Poliéster - 33% Algodón
- Piqué canutillo 170g/m2
- Manga corta con abertura
- 1 Bolsillo pecho
- Entallada
- Cuello solapa



New

9755 R128P/F 01
BLUSA puños fantasía



COLOR: 01-Blanco

TALLAS: S-M-L-XL

- 67% Poliéster - 30% Algodón- 3% Elastán
- Popelín 130gr/ m2
- Manga larga, puño fantasía
- Entallada
- Cuello camisero





3112 K025M/C 90

BLUSA MAO manga corta



COLOR: 90 - Negro

TALLAS: XS-S-M-L-XL

- 67% Poliéster - 33% Algodón
- Popelín 115g/m2
- Manga corta
- 1 Bolsillo corte en el pecho
- Entallada
- Cuello mao



3112 K025M/L 90

BLUSA MAO manga larga



COLOR: 90 - Negro

TALLAS: XS-S-M-L-XL

- 67% Poliéster - 33% Algodón
- Popelín 115g/m2
- Manga larga con puño
- 1 Bolsillo corte en el pecho
- Entallada
- Cuello mao



9921 E021 90

FALDA FORRADA negra



COLOR: 90 - Negro

TALLAS: 38-40-42-44-46-48-50-52-54-56

- 100% Poliéster
- Sarga texturada 220g/m2
- 1/2 Cintura elástica
- Cremallera trasera
- Abertura trasera
- Forro 100% poliéster



9983 P287 90

PANTALÓN mujer cordón



COLOR: 90 - Negro

TALLAS: 36-38-40-42-44-46-48-50

- 100% Poliéster-strech
- Toile 165g/m2
- Cierre con cremallera invisible
- Cordón cintura ajustable



9835 R190 90 New

PANTALÓN mujer 2 botones



COLOR: 90- Negro

TALLAS: 36-38-40-42-44-46-48-50

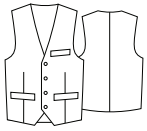
- 97% Algodón - 3% Elastán
- Sarga elástica 190gr/m2 comfortable
- ½ cintura elástica
- Abertura lateral 2 botones
- Sin bolsillos





9238 P286 90
CHALECO unisex

New



COLOR: 90-Negro

TALLAS: XS-S-M-L-XL-XXL

- 100% Poliéster
- Sarga texturada 220gr/m2
- 3 Bolsillos
- 1 Bolsillo interior
- Forro 100% Poliéster
- Patrón unisex



3400 R060 80/90
CHALECO LISTAS mujer



COLOR: 80/90 - Listas/negro

TALLAS: S-M-L-XL

- 50% Poliéster - 50% Algodón
- Plana satén 160g/m2
- 3 Bolsillos combinados negros
- Espalda negra con detalle listas
- Forro 100% poliéster



9702 P286 51
CHALECO mujer



COLOR: 51 - Granate

TALLAS: XS-S-M-L-XL

- 100% Poliéster
- Sarga texturada 220g/m2
- 2 Bolsillos
- Detalle espalda con botón
- Forro 100% poliéster



9927 P286 90
PANTALÓN mujer



COLOR: 90 - Negro

TALLAS: 36-38-40-42-44-46-48-50-52-54-56

- 100% Poliéster
- Sarga texturada 220g/m2
- Cierre con cremallera
- 2 Bolsillos italianos
- 1 Bolsillo cerillera
- 5 Pasadores para cinturón



3142 P286S/P 90
AMERICANA SMOKING mujer



COLOR: 90 - Negro

TALLAS: XS-S-M-L-XL-XXL

- 100% Poliéster
- Sarga texturada 220g/m2
- Hombreras
- 3 Bolsillos
- Cuello smoking
- 2 Botones
- Sin forrar



3176 R190M/C 90

CHAQUETA presiones

New



COLOR: 90-Negro

TALLAS: XS-S-M-L-XL

- 97% Algodón - 3% Elastán
- Sarga elástica 190gr/m2 comfortable
- Manga corta
- Presiones níquel
- Cuello mao, cruzado kimono
- 1 bolsillo adorno presión



3156 P287S/M 90/01

CHAQUETA sin mangas



COLOR: 90/01 - Negro/vivo blanco

TALLAS: XS-S-M-L-XL

- 100% Poliéster-strech
- Toile 165g/m2
- Sin mangas
- Cremallera bidireccional
- 3 Bolsillos
- Vivo blanco
- Aberturas laterales
- Cuello redondo-pico



9835 R190 90

New

PANTALÓN mujer 2 botones



COLOR: 90 - Negro

TALLAS: 36-38-40-42-44-46-48-50

- 97% Algodón - 3% Elastán
- Sarga elástica 190gr/m2 comfortable
- ½ cintura elástica
- Abertura lateral 2 botones
- Sin bolsillos



9983 P287 90

PANTALÓN mujer cordón



COLOR: 90 - Negro

TALLAS: 36-38-40-42-44-46-48-50

- 100% Poliéster-strech
- Toile 165g/m2
- Cierre con cremallera invisible
- Cordón cintura ajustable





6049 P287M/C 90 New
CHAQUETA kimono



COLOR: 90 - Negro

TALLAS: S-M-L-XL

- 100% Poliéster- estrech
- Toile 165gr/m2
- Manga corta
- 2 Bolsillos ojal
- 2 Ojales abrochado unisex
- Cintas del mismo tejido
- Cuello camisero

6049 R061M/C 80 New
CHAQUETA kimono



COLOR: 80 - Gris

TALLAS: S-M-L-XL

- 67% Poliéster - 33% Algodón
- Sarga 190gr/m2
- Manga corta
- 2 Bolsillos ojal
- 2 Ojales abrochado unisex
- Cintas del mismo tejido
- Cuello camisero





9716 E092

LAZO RASO pajarita



COLORES:

- 01 - Blanco
- 15 - Marino
- 31 - Verde
- 51 - Granate
- 90 - Negro

TALLA: Única

- 100% Poliéster/Satén
- Goma elástica ajustable



90



31



15



51



01

9722 E093

LAZO perla mujer



COLORES:

- 15 - Marino
- 31 - Verde
- 51 - Granate
- 90 - Negro

TALLA: Única

- 100% Poliéster/Satén
- Cinta cuello ajustable
- Perla adorno



51



31



90



15



9744 E084 01

LITO crêpe



COLOR: 01 - Blanco

TALLA: Única

- 80% Poliéster - 20% Algodón
- Tejido crêpe



9763 E115 01

GUANTE hombre



COLOR: 01 - Blanco

TALLA: Única

- 100% Algodón



9757 E115 01

GUANTE mujer



COLOR: 01 - Blanco

TALLA: Única

- 100% Algodón

9761 E132 90

ZAPATO hostelería mujer

COLOR: 90 - Negro

TALLAS: 35-36-37-38-39-40-41-42

- Categoría I
- Piel flor 1ª calidad
- Antideslizante
- Peso inferior a 250g/zapato



9760 E113 90

ZAPATO hostelería hombre

COLOR: 90 - Negro

TALLAS: 38-39-40-41-42-43-44-45-46

- Categoría I
- Horma recta
- Piel vacuno
- Antideslizante
- Peso inferior a 350g/zapato





9723 E094
CORBATA



COLORES:
15 - Marino
51 - Granate
90 - Negro

TALLA: Única

- 100% Poliéster/Satén



15 90 51

9741 E095
FAJÍN



COLORES:
15 - Marino
51 - Granate
90 - Negro

TALLA: Única

- 100% Poliéster/Satén
- Hebilla cintura ajustable



51



15



90



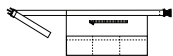
5 botones



Cinta porta bolígrafos



1749 P286
DELANTAL MONEDERO cremallera



COLORES:
51 - Granate
90 - Negro

TALLA: Única

- 100% Poliéster
- Sarga texturada 220g/m2
- Medidas 22 x 42 cm
- 1 Bolsillo con cremallera
- 3 Bolsillos
- Hebilla plástico regulable
- Cinta del mismo tejido

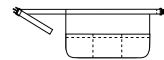


51



90

1753 P286
DELANTAL MONEDERO



COLORES:
01 - Blanco
31 - Verde
51 - Granate
90 - Negro

TALLA: Única

- 100% Poliéster
- Sarga texturada 220g/m2
- Medidas 25 x 50 cm
- 3 Bolsillos
- Hebilla plástico regulable
- Cinta del mismo tejido



51



01



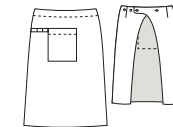
31



90

1855 P286 90
DELANTAL medio botones

New



COLOR: 90 - Negro

TALLA: M y XL

- 100% Poliéster
- Sarga texturada 220g/m2
- Medidas 50 x 85 cm
- 1 bolsillo + cinta porta bolígrafos
- Botones para regular tallas
- Talla M (Regulable a S y XS)
- Talla XL (Regulable a L)
- 2 ojales
- Entallado unisex



9743 K025 01

CAMISA mao manga corta



COLOR: 01 - Blanco

TALLAS: 1-2-3-4-5-6-7

- 67% Poliéster - 33% Algodón
- Popelín 115g/m2
- Manga corta
- 1 Bolsillo pecho
- Cuello mao



9743 K025 90

CAMISA mao manga corta



COLOR: 90 - Negro

TALLAS: 1-2-3-4-5-6-7

- 67% Poliéster - 33% Algodón
- Popelín 115g/m2
- Manga corta
- 1 Bolsillo pecho
- Cuello mao





9711 K025 01
CAMISA mao manga larga



COLOR: 01 - Blanco

TALLAS: 1-2-3-4-5-6-7

- 67% Poliéster - 33% Algodón
- Popelín 115g/m2
- Manga larga con puño
- 1 Bolsillo pecho
- Cuello mao



9706 118 90
CAMISA manga corta



COLOR: 90 - Negro

TALLAS: 1-2-3-4-5-6-7

- 67% Poliéster - 33% Algodón
- Popelín 115g/m2
- Manga corta
- 1 Bolsillo pecho
- Cuello camisero



9707 E031 90
CAMISA manga larga



COLOR: 90 - Negro

TALLAS: 1-2-3-4-5-6-7-8-9

- 67% Poliéster - 33% Algodón
- Popelín 115g/m2
- Manga larga con puño
- 1 Bolsillo pecho
- Cuello camisero



9711 K025 90
CAMISA mao manga larga



COLOR: 90 - Negro

TALLAS: 1-2-3-4-5-6-7

- 67% Poliéster - 33% Algodón
- Popelín 115g/m2
- Manga larga con puño
- 1 Bolsillo pecho
- Cuello mao



9706 E030 01
CAMISA manga corta



COLOR: 01 - Blanco

TALLAS: 1-2-3-4-5-6-7

- 67% Poliéster - 33% Algodón
- Popelín 115g/m2
- Manga corta
- 1 Bolsillo pecho
- Cuello camisero



9707 E031 01
CAMISA manga larga



COLOR: 01 - Blanco

TALLAS: 1-2-3-4-5-6-7-8-9

- 67% Poliéster - 33% Algodón
- Popelín 115g/m2
- Manga larga con puño
- 1 Bolsillo pecho
- Cuello camisero





9238 P286 90
CHALECO unisex

New



COLOR: 90-Negro

TALLAS: XS-S-M-L-XL-XXL

- 100% Poliéster
- Sarga texturada 220gr/m2
- 3 Bolsillos
- 1 Bolsillo interior
- Forro 100% Poliéster
- Patrón unisex



9700 E001 90
PANTALÓN pinzas hombre



COLOR: 90 - Negro

TALLAS: 38-40-42-44-46-48-50-52-54-56-58

- 100% Poliéster
- Sarga texturada 220g/m2
- Cierre con cremallera
- 2 Bolsillos italianos
- 1 Bolsillo cerillera
- 1 Bolsillo trasero ojal con botón
- 2 Pinzas
- Pretina reforzada
- 6 Pasadores para cinturón

9609 P286 90
AMERICANA sin forrar



COLOR: 90 - Negro

TALLAS: S-M-L-XL-XXL

- 100% Poliéster
- Sarga texturada 220g/m2
- Hombreras
- 3 Bolsillos plastrón
- 1 Botón
- Sin forrar
- Cuello smoking



9610 110 01
AMERICANA barman



COLOR: 01 - Blanco

TALLAS: S-M-L-XL-XXL

- 67% Poliéster - 33% Algodón
- Sarga 210g/m2
- Hombreras
- 3 Bolsillos
- 5 Botones negros
- Cuello mao







Clásicos mujer



3178 R108M/C 01

New

CHAQUETA sin cuello



COLOR: 01-Blanco

TALLAS: XS-S-M-L-XL

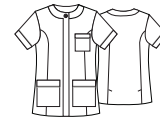
- 50% Poliéster - 50% Algodón
- Sarga 210gr/m2
- Manga corta
- 3 Bolsillos
- Abertura espalda
- Botones con sopata



3178 R108M/C 01/61

New

CHAQUETA sin cuello vivos



COLOR: 01/61-Blanco/vivo lila

TALLAS: XS-S-M-L-XL

- 50% Poliéster - 50% Algodón
- Sarga 210gr/m2
- Manga corta con vivo lila
- 3 Bolsillos con vivo lila
- Abertura espalda
- Botones con sopata



3103 R108S/P 01

CHAQUETA sopata



COLOR: 01 - Blanco

TALLAS: XS-S-M-L-XL

- 50% Poliéster - 50% Algodón
- Sarga 210g/m2
- Hombreras
- Manga larga
- 3 Bolsillos ojál
- Botones con sopata



9835 R108 01

New

PANTALÓN mujer 2 botones



COLOR: 01- Blanco

TALLAS: 36-38-40-42-44-46-48-50

- 50% Poliéster - 50% Algodón
- Sarga 210gr/m2
- ½ cintura elástica
- Abertura lateral 2 botones
- Sin bolsillos

**9649 110 01**

CHAQUETA mao unisex



COLOR: 01 - Blanco

TALLAS: XS-S-M-L-XL-XXL

- 67% Poliéster - 33% Algodón
- Sarga 210g/m2
- Manga corta
- 3 Bolsillos
- Cuello mao

**9650 110 01**

CHAQUETA sin cuello unisex



COLOR: 01 - Blanco

TALLAS: XS-S-M-L-XL-XXL

- 67% Poliéster - 33% Algodón
- Sarga 210g/m2
- Manga corta
- 3 Bolsillos
- Sin cuello

**9142 110 01**

CHAQUETA solapa manga corta unisex



COLOR: 01 - Blanco

TALLAS: XS-S-M-L-XL-XXL

- 67% Poliéster - 33% Algodón
- Sarga 210g/m2
- Manga corta
- 3 Bolsillos
- Cuello solapa

**9651 110 01**

CHAQUETA solapa manga larga unisex



COLOR: 01 - Blanco

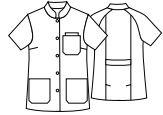
TALLAS: XS-S-M-L-XL-XXL

- 67% Poliéster - 33% Algodón
- Sarga 210g/m2
- Manga larga
- 3 Bolsillos
- Cuello solapa





3111 R108M/C 01
CHAQUETA mao



COLOR: 01 - Blanco

TALLAS: XS-S-M-L-XL

- 50% Poliéster - 50% Algodón
- Sarga 210g/m2
- Hombreras
- Manga corta mixta montada y raglán
- 4 Bolsillos
- Cinturón corto y aberturas en espalda
- Cuello mao



9527 110 01
CHAQUETA mao



COLOR: 01 - Blanco

TALLAS: XS-S-M-L-XL-XXL

- 67% Poliéster - 33% Algodón
- Sarga 210g/m2
- Manga corta
- 3 Bolsillos
- Cuello mao



9924 110 01
PANTALÓN cintura elástica
unisex



COLOR: 01 - Blanco

TALLAS: 36-38-40-42-44-46-48-50-52-54-56-58

- 67% Poliéster - 33% Algodón
- Sarga 210g/m2
- 2 Bolsillos italianos
- Cintura elástica



9983 R108 01
PANTALÓN mujer cordón



COLOR: 01 - Blanco

TALLAS: 38-40-42-44-46-48

- 50% Poliéster - 50% Algodón
- Sarga 210g/m2
- Cierre con cremallera invisible
- Cordón cintura ajustable



9920 110 01
PANTALÓN cremallera
unisex



COLOR: 01 - Blanco

TALLAS: 38-40-42-44-46-48-50-52-54-56

- 67% Poliéster - 33% Algodón
- Sarga 210g/m2
- Cierre con cremallera
- 1/2 Cintura elástica
- 2 Bolsillos italianos
- 1 Bolsillo trasero
- 1 Pinza
- 5 Pasadores para cinturón





New

9621 186/110

CHAQUETA PIJAMA flores

Tejido ligero + fresco



COLOR:

12/01 - Flores celeste/ blanco

30/01 - Flores verde/ blanco

TALLAS: S-M-L-XL

- 67% Poliéster - 33% Algodón
- Estampado flores
- Manga lcorta
- Cuello pico combinado blanco
- 3 Bolsillos
- Cortes laterales



12/01



30/01



9621 110 01
CHAQUETA PIJAMA
unisex



COLOR: 01 - Blanco

TALLAS: XS-S-M-L-XL-XXL

- 67% Poliéster - 33% Algodón
- Sarga 210g/m2
- Manga corta
- 3 Bolsillos
- Cortes laterales
- Cuello pico

9621 057 10
CHAQUETA PIJAMA
unisex



COLOR: 10 - Celeste

TALLAS: XS-S-M-L-XL

- 67% Poliéster - 33% Algodón
- Sarga 210g/m2
- Manga corta
- 3 Bolsillos
- Cortes laterales
- Cuello pico

9621 057 30
CHAQUETA PIJAMA
unisex



COLOR: 30 - Verde

TALLAS: XS-S-M-L-XL

- 67% Poliéster - 33% Algodón
- Sarga 210g/m2
- Manga corta
- 3 Bolsillos
- Cortes laterales
- Cuello pico



9924 110 01
PANTALÓN cintura elástica
unisex



COLOR: 01 - Blanco

TALLAS: 36-38-40-42-44-46-48-50-52-54-56-58

- 67% Poliéster - 33% Algodón
- Sarga 210g/m2
- 2 Bolsillos italianos
- Cintura elástica

9924 057 10
PANTALÓN cintura elástica
unisex



COLOR: 10 - Celeste

TALLAS: 38-40-42-44-46-48-50-52-54

- 67% Poliéster - 33% Algodón
- Sarga 210g/m2
- 2 Bolsillos italianos
- Cintura elástica



9924 057 30
PANTALÓN cintura elástica
unisex

COLOR: 30 - Verde

TALLAS: 38-40-42-44-46-48-50-52-54

- 67% Poliéster - 33% Algodón
- Sarga 210g/m2
- 2 Bolsillos italianos
- Cintura elástica

3156 P287S/M 90/01

CHAQUETA sin mangas



COLOR: 90/01 - Negro/vivo blanco

TALLAS: XS-S-M-L-XL

- 100% Poliéster-strech
- Toile 165g/m2
- Sin mangas
- Cremallera bidireccional
- 3 Bolsillos
- Vivo blanco
- Aberturas laterales
- Cuello redondo-pico



3156 R108S/M 01

CHAQUETA sin mangas



COLOR: 01 - Blanco

TALLAS: XS-S-M-L-XL

- 50% Poliéster - 50% Algodón
- Sarga 210g/m2
- Sin mangas
- Cremallera bidireccional
- 3 Bolsillos
- Aberturas laterales
- Cuello redondo-pico



9983 P287 90

PANTALÓN mujer cordón



COLOR: 90 - Negro

TALLAS: 36-38-40-42-44-46-48-50

- 100% Poliéster-strech
- Toile 165g/m2
- Cierre con cremallera invisible
- Cordón cintura ajustable



3150 R108M/C 01

CHAQUETA cremallera



COLOR: 01 - Blanco

TALLAS: XS-S-M-L-XL

- 50% Poliéster - 50% Algodón
- Sarga 210g/m2
- Hombreras
- Cremallera
- Manga corta
- 3 Bolsillos

3179 R108M/C 01/90

New

CHAQUETA vivos



COLOR: 01/90-Blanco/vivo negro

TALLAS: XS-S-M-L-XL

- 50% Poliéster - 50% Algodón
- Sarga 210gr/m2
- Manga corta
- Cremallera negra
- 2 Bolsillos con vivo negro
- Vivo negro
- Cuello mao



9835 R108 01

New

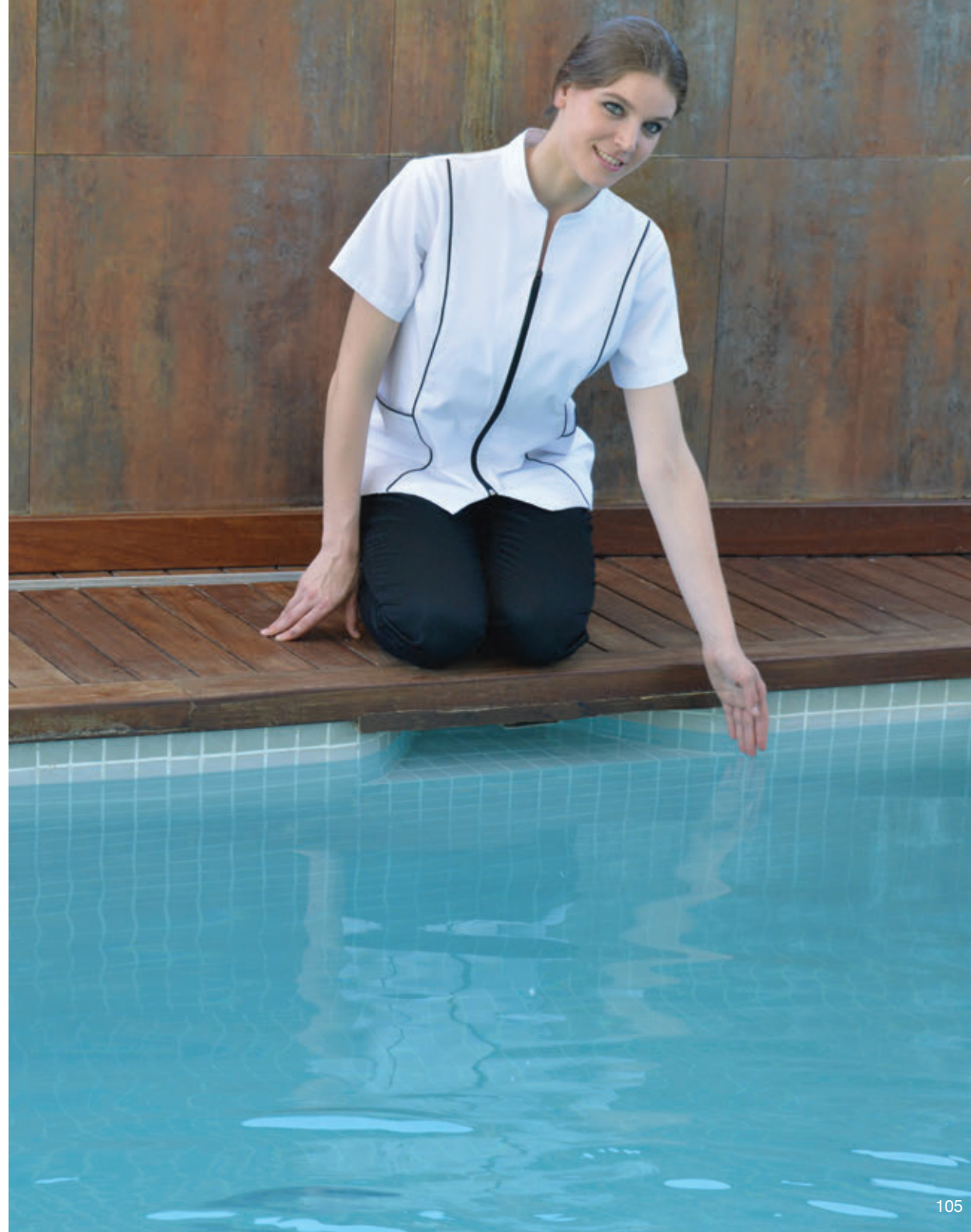
PANTALÓN mujer 2 botones



COLOR: 01- Blanco

TALLAS: 36-38-40-42-44-46-48-50

- 50% Poliéster - 50% Algodón
- Sarga 210gr/m2
- ½ cintura elástica
- Abertura lateral 2 botones
- Sin bolsillos



New

3176 R190M/C 90
CHAQUETA kimono



COLOR: 90-Negro

TALLAS: XS-S-M-L-XL

- 97% Algodón - 3% Elastán
- Sarga elástica 190gr/m2 confortable
- Manga corta
- Presiones níquel
- Cuello mao, cruzado kimono
- 1 bolsillo adorno presión



100% algodón
ELASTÁN



New

3176 R108M/C 01
CHAQUETA kimono



COLOR: 01-Blanco

TALLAS: XS-S-M-L-XL

- 50% Poliéster - 50% Algodón
- Sarga 210gr/m2
- Manga corta
- Presiones níquel
- Cuello mao, cruzado kimono
- 1 bolsillo adorno presión



9835 R190 90

PANTALÓN mujer 2 botones



COLOR: 90- Negro

TALLAS: -36-38-40-42-44-46-48-50

- 97% Algodón - 3% Elastán
- Sarga elástica 190gr/m2 confortable
- ½ cintura elástica
- Abertura lateral 2 botones
- Sin bolsillos



100% algodón
ELASTÁN



3119 R108M/C 01
CHAQUETA



COLOR: 01 - Blanco

TALLAS: XS-S-M-L-XL

- 50% Poliéster - 50% Algodón
- Sarga 210g/m2
- Hombros
- Manga corta
- 3 Bolsillos con detalles plisados
- Presiones níquel
- Cuello fantasía





3180 R108M/C 01
CHAQUETA

New



COLOR: 01-Blanco

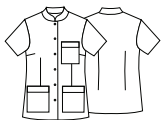
TALLAS: XS-S-M-L-XL

- 50% Poliéster - 50% Algodón
- Sarga 210gr/m2
- Manga corta
- 2 Bolsillos con fuelle
- Pesiones níquel
- Pliegue bajo espalda
- Cuello fantasía





9559 110 01
CHAQUETA mao



COLOR: 01 - Blanco

TALLAS: XS-S-M-L-XL-XXL

- 67% Poliéster - 33% Algodón
- Sarga 210g/m2
- Manga corta
- Presiones níquel
- 3 Bolsillos
- Cuello mao



9629 110 01
CHAQUETA mao
unisex



COLOR: 01 - Blanco

TALLAS: XS-S-M-L-XL-XXL

- 67% Poliéster - 33% Algodón
- Sarga 210g/m2
- Manga corta
- Presiones níquel
- 3 Bolsillos
- Cuello mao



9685 110 01
CHAQUETA sin cuello
unisex



COLOR: 01 - Blanco

TALLAS: XS-S-M-L-XL-XXL

- 67% Poliéster - 33% Algodón
- Sarga 210g/m2
- Manga corta
- Presiones níquel
- 3 Bolsillos
- Sin cuello



9143 110 01
CHAQUETA manga corta solapa
unisex



COLOR: 01 - Blanco

TALLAS: XS-S-M-L-XL-XXL

- 67% Poliéster - 33% Algodón
- Sarga 210g/m2
- Manga corta
- Presiones níquel
- 3 Bolsillos
- Cuello solapa



9684 110 01
CHAQUETA manga larga solapa
unisex



COLOR: 01 - Blanco

TALLAS: XS-S-M-L-XL-XXL

- 67% Poliéster - 33% Algodón
- Sarga 210g/m2
- Manga larga
- Presiones níquel
- 3 Bolsillos
- Cuello solapa





9189 110 01

New

CHAQUETA manga corta



COLOR: 01-Blanco

TALLAS: XS-S-M-L-XL-XXL-3XL

- 67% Poliéster - 33% Algodón
- Sarga 210gr/m2
- Manga corta
- Presiones níquel
- 2 bolsillos
- Cuello solapa

9190 110 01

New

CHAQUETA manga larga



COLOR: 01-Blanco

TALLAS: XS-S-M-L-XL-XXL-3XL

- 67% Poliéster - 33% Algodón
- Sarga 210gr/m2
- Manga larga con puño
- Presiones níquel
- 2 bolsillos
- Cuello solapa



9924 110 01

PANTALÓN cintura elástica unisex



COLOR: 01 - Blanco

TALLAS: 36-38-40-42-44-46-48-50-52-54-56-58

- 67% Poliéster - 33% Algodón
- Sarga 210g/m2
- 2 Bolsillos italianos
- Cintura elástica



9835 R108 01

New

PANTALÓN mujer 2 botones



COLOR: 01- Blanco

TALLAS: 36-38-40-42-44-46-48-50

- 50% Poliéster - 50% Algodón
- Sarga 210gr/m2
- ½ cintura elástica
- Abertura lateral 2 botones
- Sin bolsillos

9459 110 01

New

CHAQUETA sopata manga larga



COLOR: 01-Blanco

TALLAS: S-M-L-XL-XXL

- 67% Poliéster - 33% Algodón
- Sarga 210gr/m2
- Manga larga con puño
- Sopata
- Presiones níquel
- 1 bolsillo pecho interior
- 2 bolsillos
- Cuello solapa



9920 110 01
PANTALÓN unisex
cremallera



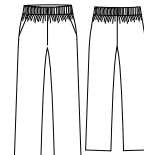
COLOR: 01-Blanco

TALLAS: 38-40-42-44-46-
48-50-52-54-56

- 67% Poliéster - 33% Algodón
- Sarga 210g/m2
- Cierre con cremallera
- 1/2 Cintura elástica
- 2 Bolsillos italianos
- 1 Bolsillo trasero
- 1 Pinza
- 5 Pasadores para cinturón



9924 R058 15
PANTALÓN unisex
cintura elástica



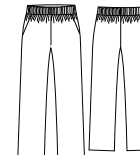
COLOR: 15 - Marino

TALLAS: 38-40-42-44-46-
48-50-52-54

- 67% Poliéster - 33% Algodón
- Sarga 210g/m2
- 2 Bolsillos italianos
- Cintura elástica



9924 057 10
PANTALÓN unisex
cintura elástica



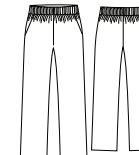
COLOR: 10 - Celeste

TALLAS: 38-40-42-44-46-
48-50-52-54

- 67% Poliéster - 33% Algodón
- Sarga 210g/m2
- 2 Bolsillos italianos
- Cintura elástica



9924 057 30
PANTALÓN unisex
cintura elástica



COLOR: 30 - Verde

TALLAS: 38-40-42-44-46-
48-50-52-54

- 67% Poliéster - 33% Algodón
- Sarga 210g/m2
- 2 Bolsillos italianos
- Cintura elástica



9924 110 01
PANTALÓN unisex
cintura elástica



9924 057 90
PANTALÓN unisex
cintura elástica



9983 R108 01
PANTALÓN mujer
cordón



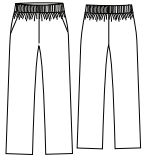
9983 P287 90
PANTALÓN mujer
cordón



9835 R108 01
PANTALÓN mujer
2 botones



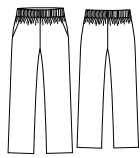
9835 R190 90
PANTALÓN mujer
2 botones



COLOR: 01 - Blanco

TALLAS: 36-38-40-42-44-46-48-50-52-54-56-58

- 67% Poliéster - 33% Algodón
- Sarga 210g/m²
- 2 Bolsillos italianos
- Cintura elástica



COLORES: 90 - Negro

TALLAS: 38-40-42-44-46-48-50-52-54-56-58-60-62

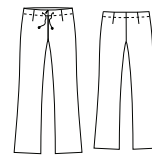
- 67% Poliéster - 33% Algodón
- Sarga 210g/m²
- 2 Bolsillos italianos
- Cintura elástica



COLOR: 01 - Blanco

TALLAS: 38-40-42-44-46-48

- 50% Poliéster - 50% Algodón
- Sarga 210g/m²
- Cierre con cremallera invisible
- Cordón cintura ajustable



COLOR: 90 - Negro

TALLAS: 36-38-40-42-44-46-48-50

- 100% Poliéster-strech
- Toile 165g/m²
- Cierre con cremallera invisible
- Cordón cintura ajustable



COLOR: 01- Blanco

TALLAS: 36-38-40-42-44-46-48-50

- 50% Poliéster - 50% Algodón
- Sarga 210gr/m²
- ½ cintura elástica
- Abertura lateral 2 botones
- Sin bolsillos

New



COLOR: 90 - Negro

TALLAS: 36-38-40-42-44-46-48-50

- 97% Algodón - 3% Elastán
- Sarga elástica 190gr/m² confortable
- ½ cintura elástica
- Abertura lateral 2 botones
- Sin bolsillos

New



New

3635 R108S/P 01

BATA sopata



COLOR: 01-Blanco

TALLAS: S-M-L-XL

- 50% Poliéster - 50% Algodón
- Sarga 210gr/m2
- Cierre con botones y sopata
- Manga larga raglán
- 3 bolsillos
- Cuello mao
- Cinturón espalda



9531 110 01
BATA manga corta



COLOR: 01 - Blanco

TALLAS: XS-S-M-L-XL-XXL-3XL

- 67% Poliéster - 33% Algodón
- Sarga 210g/m2
- Manga corta
- 3 Bolsillos
- Cuello solapa



9534 110 01
BATA manga larga



COLOR: 01 - Blanco

TALLAS: XS-S-M-L-XL-XXL-3XL

- 67% Poliéster - 33% Algodón
- Sarga 210g/m2
- Manga larga con puño
- 3 Bolsillos
- Cuello solapa



9139 110 01
BATA unisex manga corta



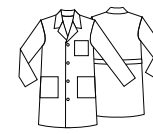
COLOR: 01 - Blanco

TALLAS: XS-S-M-L-XL-XXL-3XL-4XL-5XL

- 67% Poliéster - 33% Algodón
- Sarga 210g/m2
- Manga corta
- 3 Bolsillos
- Cinturón trasero
- Cuello solapa



9652 110 01
BATA unisex manga larga



COLOR: 01 - Blanco

TALLAS: XS-S-M-L-XL-XXL-3XL-4XL-5XL

- 67% Poliéster - 33% Algodón
- Sarga 210g/m2
- Manga larga
- 3 Bolsillos
- Cinturón trasero
- Cuello solapa



**9552 110 01**

BATA manga corta



COLOR: 01 - Blanco

TALLAS: XS-S-M-L-XL-XXL-3XL

- 67% Poliéster - 33% Algodón
- Sarga 210g/m2
- Manga corta
- Presiones níquel
- 3 Bolsillos
- Cuello solapa

**9553 110 01**

BATA manga larga



COLOR: 01 - Blanco

TALLAS: XS-S-M-L-XL-XXL-3XL

- 67% Poliéster - 33% Algodón
- Sarga 210g/m2
- Manga larga con puño
- Presiones níquel
- 3 Bolsillos
- Cuello solapa

**9144 110 01**

BATA unisex manga corta



COLOR: 01 - Blanco

TALLAS: XS-S-M-L-XL-XXL-3XL-4XL-5XL

- 67% Poliéster - 33% Algodón
- Sarga 210g/m2
- Manga corta
- Presiones níquel
- 3 Bolsillos
- Cinturón trasero
- Cuello solapa

**9692 110 01**

BATA unisex manga larga



COLOR: 01 - Blanco

TALLAS: XS-S-M-L-XL-XXL-3XL-4XL-5XL

- 67% Poliéster - 33% Algodón
- Sarga 210g/m2
- Manga larga
- Presiones níquel
- 3 Bolsillos
- Cinturón trasero
- Cuello solapa





New

9805 110 01
BATA sopata



COLOR: 01-Blanco

TALLAS: 38-40-42-44-46-48-50-52-54-56-58-60

- 67% Poliéster - 33% Algodón
- Sarga 210gr/m2
- Manga larga con puño
- Sopata
- Presiones níquel
- 1 bolsillo pecho interior
- Cuello solapa



New

9483 110 01
BATA presiones



COLOR: 01-Blanco

TALLAS: S-M-L-XL

- 67% Poliéster - 33% Algodón
- Sarga 210gr/m2
- Presiones níquel
- Manga larga con puño
- 3 bolsillos
- Cuello solapa
- Pieza canesú
- Cinturón espalda





20





3181 R057M/C 10/10

New

CHAQUETA sin cuello combinada



COLOR: 10/10-Celeste/Listas celeste

TALLAS: S-M-L-XL

- 67% Poliéster - 33% Algodón
- Sarga 210gr/m2
- Manga corta combinada
- Botones con sopata combinada
- 3 Bolsillos con tapeta combinada
- Cuello redondo combinado
- Abertura espalda



3182 K044M/C 80/80

New

CHAQUETA cuello pico



COLOR: 80/80-Listas gris/Gris

TALLAS: S-M-L-XL

- 67% Poliéster - 33% Algodón
- Lista vichy 120gr/m2
- Cierre con botones y sopata
- Manga corta raglán con vivo blanco
- 1 Bolsillo ojal combinado pecho
- 2 Bolsillos con tapeta combinada y vivo blanco
- Cuello pico
- Aberturas laterales



9924 057 10

PANTALÓN cintura elástica



COLOR: 10 - Celeste

TALLAS: 38-40-42-44-46-48-50-52-54

- 67% Poliéster - 33% Algodón
- Sarga 210g/m2
- 2 Bolsillos italianos
- Cintura elástica



9924 110 01

PANTALÓN cintura elástica



COLOR: 01 - Blanco

TALLAS: 36-38-40-42-44-46-48-50-52-54-56-58

- 67% Poliéster - 33% Algodón
- Sarga 210g/m2
- 2 Bolsillos italianos
- Cintura elástica



3182 K122M/C 20/01

New

CHAQUETA cuello pico



COLOR: 20/01-Listas rosa/Blanco

TALLAS: S-M-L-XL

- 67% Poliéster - 33% Algodón
- Lista vichy 120gr/m2
- Cierre con botones y sopata
- Manga corta raglán con vivo blanco
- 1 Bolsillo ojal combinado pecho
- 2 Bolsillos con tapeta combinada y vivo blanco
- Cuello pico
- Aberturas laterales

9584 122/057**BLUSÓN listas combinado**

COLORES:

10/10 - Lista celeste/celeste**15/15** - Lista marino/marino

TALLAS: S-M-L-XL

- 67% Poliéster - 33% Algodón
- Lista Vichy 120g/m2
- Manga corta
- 3 Bolsillos
- Sin cuello
- Combinado color

**10/10****15/15****9584 160/057****BLUSÓN cuadros combinado**

COLORES:

10/15 - Cuadro celeste/marino**15/15** - Cuadro marino/marino

TALLAS: XS-S-M-L-XL-XXL

- 67% Poliéster - 33% Algodón
- Cuadro Vichy 120g/m2
- Manga corta
- 3 Bolsillos
- Sin cuello
- Combinado color

**15/15****10/15****9924 R058 15****PANTALÓN** cintura elástica

COLOR: 15 - Marino

TALLAS: 38-40-42-44-46-48-50-52-54

- 67% Poliéster - 33% Algodón
- Sarga 210g/m2
- 2 Bolsillos italianos
- Cintura elástica



9479 016/005 10/15

New

BLUSÓN listas



COLOR: 10/15-Lista celeste/marino

TALLAS: S-M-L-XL

- 67% Poliéster - 33% Algodón
- Lista vichy 120gr/ m2
- Manga corta
- 3 Bolsillos
- Cuello solapa
- Combinado color marino
- Aberturas laterales

9479 186/005 12/15

New

BLUSÓN flores

Tejido ligero + fresco



COLOR: 12/15-Flores celeste/marino

TALLAS: S-M-L-XL

- 67% Poliéster - 33% Algodón
- Estampado flores
- Manga corta
- 3 Bolsillos
- Cuello solapa
- Combinado color marino
- Aberturas laterales



9924 R058 15

PANTALÓN cintura elástica



COLOR: 15 - Marino

TALLAS: 38-40-42-44-46-48-50-52-54

- 67% Poliéster - 33% Algodón
- Sarga 210g/m2
- 2 Bolsillos italianos
- Cintura elástica



9924 110 01

PANTALÓN cintura elástica



COLOR: 01 - Blanco

TALLAS: 36-38-40-42-44-46-48-50-52-54-56-58

- 67% Poliéster - 33% Algodón
- Sarga 210g/m2
- 2 Bolsillos italianos
- Cintura elástica





New

9479 322/105 22/01
BLUSÓN flores liberty



COLOR: 22/01-Flores liberty rosa /Blanco

TALLAS: S-M-L-XL

- 67% Poliéster - 33% Algodón
- Piqué estampado flores 170gr/m2
- Manga corta
- 3 bolsillos
- Cuello solapa
- Combinado blanco
- Aberturas laterales

9574 122/110 15/01
BLUSÓN combinado



COLOR: 15/01 - Lista marino/blanco

TALLAS: S-M-L-XL-XXL

- 67% Poliéster - 33% Algodón
- Lista Vichy 120g/m2
- Manga corta
- 2 Bolsillos
- Cuello solapa
- Combinado blanco



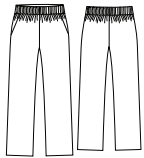
9522 122/005**BLUSÓN combinado**

COLORES:

10/10 - Lista celeste**15/15** - Lista marino**37/30** - Lista verde

TALLAS: S-M-L-XL

- 67% Poliéster - 33% Algodón
- Lista Vichy 120g/m2
- Manga corta
- 2 Bolsillos
- Cuello solapa
- Combinado color
- Aberturas laterales

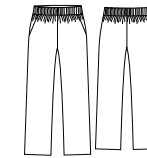
**10/10****37/30****15/15****9924 057****PANTALÓN cintura elástica**

COLORES:

10 - Celeste**30** - Verde

TALLAS: 38-40-42-44-46-48-50-52-54

- 67% Poliéster - 33% Algodón
- Sarga 210g/m2
- 2 Bolsillos italianos
- Cintura elástica

**10****30****9924 R058 15****PANTALÓN cintura elástica**

COLOR: 15 - Marino

TALLAS: 38-40-42-44-46-48-50-52-54

- 67% Poliéster - 33% Algodón
- Sarga 210g/m2
- 2 Bolsillos italianos
- Cintura elástica





9522 122/110 80/01

BLUSÓN combinado



COLOR: 80/01 - Lista gris/blanco

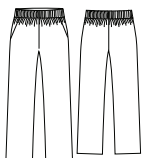
TALLAS: S-M-L-XL-XXL

- 67% Poliéster - 33% Algodón
- Lista Vichy 120g/m2
- Manga corta
- 2 Bolsillos
- Cuello solapa
- Combinado blanco
- Aberturas laterales



9924 110 01

PANTALÓN cintura elástica



COLOR: 01 - Blanco

TALLAS: 36-38-40-42-44-46-48-50-52-54-56-58

- 67% Poliéster - 33% Algodón
- Sarga 210g/m2
- 2 Bolsillos italianos
- Cintura elástica





New

1847 287/287 90/01

CASULLA corta



COLOR: 90/01 -Negro/blanco

TALLAS: S-M-L-XL

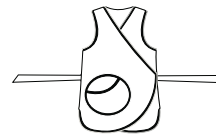
- 100% Poliéster- estrech
- Toile 165gr/m2
- Delantero bicolor
- 1 Bolsillo redondo lateral vivo contraste
- Contorno vivo negro
- Abrochado cinta mismo tejido
- 1 Ojal



New

1847 R061 80/90

CASULLA corta



COLOR: 80/90 -Gris/negro

TALLAS: S-M-L-XL

- 67% Poliéster - 33% Algodón
- Sarga 190gr/m2
- 1 Bolsillo redondo lateral vivo negro
- Contorno vivo negro
- Abrochado cinta mismo tejido
- 1 Ojal



3156 P287S/M 90/01
CHAQUETA sin mangas



COLOR: 90/01 - Negro/vivo blanco

TALLAS: XS-S-M-L-XL

- 100% Poliéster-strech
- Toile 165g/m2
- Sin mangas
- Cremallera bidireccional
- 3 Bolsillos
- Vivo blanco
- Aberturas laterales
- Cuello redondo-pico



3176 R190M/C 90
CHAQUETA presiones

New



COLOR: 90-Negro

TALLAS: XS-S-M-L-XL

- 97% Algodón - 3% Elastán
- Sarga elástica 190gr/m2 comfortable
- Manga corta
- Presiones níquel
- Cuello mao, cruzado kimono
- 1 bolsillo adorno presión



9983 R108 01
PANTALÓN cordón



COLOR: 01 - Blanco

TALLAS: 38-40-42-44-46-48

- 50% Poliéster - 50% Algodón
- Sarga 210g/m2
- Cierre con cremallera invisible
- Cordón cintura ajustable



9983 P287 90
PANTALÓN cordón



COLOR: 90 - Negro

TALLAS: 36-38-40-42-44-46-48-50

- 100% Poliéster-strech
- Toile 165g/m2
- Cierre con cremallera invisible
- Cordón cintura ajustable

9835 R190 90
PANTALÓN 2 botones

New



COLOR: 90- Negro

TALLAS: -36-38-40-42-44-46-48-50

- 97% Algodón - 3% Elastán
- Sarga elástica 190gr/m2 comfortable
- ½ cintura elástica
- Abertura lateral 2 botones
- Sin bolsillos





6049 P287M/C 90
CHAQUETA kimono

New



COLOR: 90 - Negro

TALLAS: S-M-L-XL

- 100% Poliéster- estrech
- Toile 165gr/m2
- Manga corta
- 2 Bolsillos ojal
- 2 Ojales abrochado unisex
- Cintas del mismo tejido
- Cuello camisero

9983 P287 90
PANTALÓN cordón



COLOR: 90 - Negro

TALLAS: 36-38-40-42-44-46-48-50

- 100% Poliéster-strech
- Toile 165g/m2
- Cierre con cremallera invisible
- Cordón cintura ajustable





New

6049 R061M/C 80
CHAQUETA kimono



COLOR: 80 - Gris

TALLAS: S-M-L-XL

- 67% Poliéster - 33% Algodón
- Sarga 190gr/m2
- Manga corta
- 2 Bolsillos ojal
- 2 Ojales abrochado unisex
- Cintas del mismo tejido
- Cuello camisero



9449 122 10

BATA presiones

New



COLOR: 10- Lista celeste

TALLAS: S-M-L-XL

- 67% Poliéster - 33% Algodón
- Lista vichy 120gr/ m2
- Presiones níquel
- Manga corta
- 3 Bolsillos
- Cuello solapa



9502 005/165

BATA combinada



COLORES:

10/10 - Celeste/cuadro celeste

21/20 - Rosa/cuadro rosa

TALLAS: S-M-L-XL-XXL

- 67% Poliéster - 33% Algodón
- Tafetán liso 133g/m2
- Manga corta combinada cuadro
- Fruncido hombro
- 3 Bolsillos combinado cuadro
- Cuello solapa combinado cuadro
- Cinturón espalda



21/20



10/10





3636 P322M/C 22/01

New

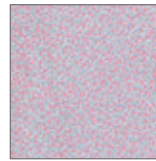
BATA flores liberty



COLOR: 22/01-Flores liberty rosa / Blanco

TALLAS: S-M-L-XL

- 67% Poliéster - 33% Algodón
- Piqué estampado flores 170gr/m2
- Manga corta combinada piqué blanco
- Cuello smoking combinado piqué blanco
- 2 bolsillos italianos



3637 P287M/C 90/78

New

BATA kimono



COLOR: 90/78-Negro /beige

TALLAS: S-M-L-XL

- 100% Poliéster- stretch
- Toile 165gr/m2
- Cuello kimono tipo mao combinado beige
- 3 botones forrados combinados beige
- Cierre con sopata y botones
- 2 bolsillos italianos



3638 K204M/C 10/01

New

BATA solapa



COLOR:10/01-Azul lista blanca /Blanco

TALLAS: S-M-L-XL

- 67% Poliéster - 33% Algodón
- Azul lista blanca 120gr/m2
- Manga corta combinada
- Cuello solapa combinado
- 2 bolsillos combinados



9480 122/VI 80/51

New

BATA vivos



COLOR: 80/51-Lista gris /Granate

TALLAS: S-M-L-XL

- 67% Poliéster - 33% Algodón
- Lista vichy 120gr/m2
- Manga corta vivo granate
- 2 bolsillos vivo granate
- Cuello solapa



Conjuntos servicio



9502 005/165

BATA combinada

1632 005/165

DELANTAL combinado



COLORES:

10/10 - Celeste/cuadro celeste

21/20 - Rosa/cuadro rosa

TALLAS: S-M-L-XL-XXL

- 67% Poliéster - 33% Algodón
- Tafetán liso 133g/m2
- Manga corta combinada cuadro
- Fruncido hombro
- 3 Bolsillos combinado cuadro
- Cuello solapa combinado cuadro
- Cinturón espalda



COLORES:

10/10 - Celeste/cuadro celeste

21/20 - Rosa/cuadro rosa

TALLA: Única

- 67% Poliéster - 33% Algodón
- Tafetán liso 133g/m2
- Peto combinado cuadro
- 1 Bolsillo combinado cuadro
- Borde faldón combinado cuadro



10/10



21/20



New

3638 K204M/C 10/01

BATA solapa

1850 204/005 10/10

DELANTAL tricolor

9536 016/105 15/01

BATA cerrada

1593 016/105 15/01

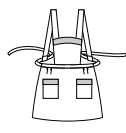
DELANTAL combinado



COLOR: 15/01 - Lista marino/blanco

TALLAS: S-M-L-XL-XXL

- 67% Poliéster - 33% Algodón
- Lista Vichy 120g/m2
- Manga corta combinado blanco
- Fruncido hombro
- Botones hasta cintura
- Cuello solapa combinado blanco



COLOR: 15/01 - Lista marino/blanco

TALLA: Única

- 67% Poliéster - 33% Algodón
- Lista Vichy 120g/m2
- Peto combinado blanco
- 2 Bolsillos combinado blanco

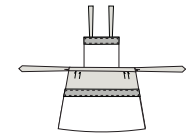


COLOR:

10/01- Azul lista blanca / Blanco

TALLAS: S-M-L-XL

- 67% Poliéster - 33% Algodón
- Azul lista blanca 120gr/m2
- Manga corta combinada
- Cuello solapa combinado
- 2 bolsillos combinados



COLORES:

10/10 - Azul lista blanca / Celeste / Blanco

TALLA: Única

- 67% Poliéster - 33% Algodón
- Azul lista blanca 120gr/m2
- Peto tricolor
- 2 bolsillos



New

3636 P322M/C 22/01

BATA flores liberty

1851 322/056 22/01

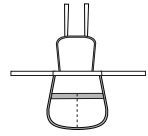
DELANTAL flores liberty



COLOR:
22/01-Flores liberty rosa / Piqué blanco

TALLAS: S-M-L-XL

- 67% Poliéster - 33% Algodón
- Piqué estampado flores 170gr/m2
- Manga corta combinada piqué blanco
- Cuello smoking combinado piqué blanco
- 2 bolsillos italianos



COLOR:
22/01-Flores liberty rosa / Piqué blanco

TALLA: Única

- 67% Poliéster - 33% Algodón
- Piqué estampado flores 170gr/m2
- Peto redondo vivo blanco
- 2 bolsillos

3637 P287M/C 90/78
BATA kimono

New



COLOR: 90/78-Negro /beige

TALLAS: S-M-L-XL

- 100% Poliéster- stretch
- Toile 165gr/m2
- Cuello kimono tipo mao combinado beige
- 3 botones forrados combinados beige
- Cierre con sopata y botones
- 2 bolsillos italianos



1852 287/RI 78/90
DELANTAL redondo



COLOR: 78/90 - Beige / Negro

TALLA: Única

- 100% Poliéster- stretch
- Toile 165gr/m2
- Medidas 40 x 48 cm
- 1 bolsillo vivo contraste negro
- Cinta del mismo tejido



9480 122/VI 80/51
BATA vivos

New

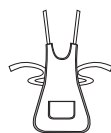


COLOR: 80/51 - Lista gris / Granate

TALLAS: S-M-L-XL

- 67% Poliéster - 33% Algodón
- Lista vichy 120gr/m2
- Manga corta vivo granate
- 2 bolsillos vivo granate
- Cuello solapa

1853 122/VI 80/51
DELANTAL vivos



COLOR: 80/51 - Lista gris / Granate

TALLA: Única

- 67% Poliéster - 33% Algodón
- Lista vichy 120gr/m2
- Peto cuello redondo vivo granate
- 1 bolsillo vivo granate



21



Clásicos hombre



9650 110 01
CHAQUETA
sin cuello unisex



COLOR: 01 - Blanco

TALLAS: XS-S-M-L-XL-XXL

- 67% Poliéster - 33% Algodón
- Sarga 210g/m2
- Manga corta
- 3 Bolsillos
- Sin cuello



9649 110 01
CHAQUETA
mao unisex



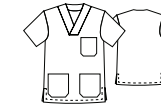
COLOR: 01 - Blanco

TALLAS: XS-S-M-L-XL-XXL

- 67% Poliéster - 33% Algodón
- Sarga 210g/m2
- Manga corta
- 3 Bolsillos
- Cuello mao



9621 110 01
CHAQUETA
pico unisex



COLOR: 01 - Blanco

TALLAS: XS-S-M-L-XL-XXL

- 67% Poliéster - 33% Algodón
- Sarga 210g/m2
- Manga corta
- 3 Bolsillos
- Cortes laterales
- Cuello pico



Ver pág.103



9651 110 01
CHAQUETA solapa
manga larga unisex



COLOR: 01 - Blanco

TALLAS: XS-S-M-L-XL-XXL

- 67% Poliéster - 33% Algodón
- Sarga 210g/m2
- Manga larga
- 3 Bolsillos
- Cuello solapa



9142 110 01
CHAQUETA solapa
manga corta unisex



COLOR: 01 - Blanco

TALLAS: XS-S-M-L-XL-XXL

- 67% Poliéster - 33% Algodón
- Sarga 210g/m2
- Manga corta
- 3 Bolsillos
- Cuello solapa



9924 110 01
PANTALÓN
cintura elástica unisex



COLOR: 01 - Blanco

TALLAS: 36-38-40-42-44-46-48-50-52-54-56-58

- 67% Poliéster - 33% Algodón
- Sarga 210g/m2
- 2 Bolsillos italianos
- Cintura elástica



Ver pág.103



9616 110 01
CHAQUETA hombre



COLOR: 01 - Blanco

TALLAS: S-M-L-XL-XXL

- 67% Poliéster - 33% Algodón
- Sarga 210g/m2
- Manga larga
- 3 Bolsillos
- Cuello solapa



9614 110 01
BATA hombre



COLOR: 01 - Blanco

TALLAS: S-M-L-XL-XXL-3XL

- 67% Poliéster - 33% Algodón
- Sarga 210g/m2
- Manga larga
- 3 Bolsillos
- Cinturón trasero
- Cuello solapa



9920 110 01
PANTALÓN cremallera unisex



COLOR: 01 - Blanco

TALLAS: 38-40-42-44-46-48-50-52-54-56

- 67% Poliéster - 33% Algodón
- Sarga 210g/m2
- Cierre con cremallera
- 1/2 Cintura elástica
- 2 Bolsillos italianos
- 1 Bolsillo trasero
- 1 Pinza
- 5 Pasadores para cinturón



9613 110 01
BATA manga corta hombre



COLOR: 01 - Blanco

TALLAS: S-M-L-XL-XXL-3XL

- 67% Poliéster - 33% Algodón
- Sarga 210g/m2
- Manga corta
- 3 Bolsillos
- Cinturón trasero
- Cuello solapa





9614 020 17
BATA hombre



COLOR: 17 - Cobalto

TALLAS: S-M-L-XL-XXL

- 67% Poliéster - 33% Algodón
- Sarga 210g/m2
- Manga larga
- 3 Bolsillos
- Cinturón trasero

New

6058 R108S/P 01
BATA hombre mao



COLOR: 01-Blanco

TALLAS: S-M-L-XL-XXL

- 50% Poliéster - 50% Algodón
- Sarga 210gr/m2
- Manga raglán espalda
- 3 bolsillos
- Cuello mao



9139 110 01
BATA manga corta unisex



COLOR: 01 - Blanco

TALLAS: XS-S-M-L-XL-XXL-3XL

- 67% Poliéster - 33% Algodón
- Sarga 210g/m2
- Manga corta
- 3 Bolsillos
- Cinturón trasero
- Cuello solapa



9652 110 01
BATA unisex



COLOR: 01 - Blanco

TALLAS: XS-S-M-L-XL-XXL-3XL

- 67% Poliéster - 33% Algodón
- Sarga 210g/m2
- Manga larga
- 3 Bolsillos
- Cinturón trasero
- Cuello solapa



**9629 110 01**

CHAQUETA mao unisex



COLOR: 01 - Blanco

TALLAS: XS-S-M-L-XL-XXL

- 67% Poliéster - 33% Algodón
- Sarga 210g/m2
- Manga corta
- Presiones níquel
- 3 Bolsillos
- Cuello mao

**9143 110 01**

CHAQUETA solapa manga corta unisex



COLOR: 01 - Blanco

TALLAS: XS-S-M-L-XL-XXL

- 67% Poliéster - 33% Algodón
- Sarga 210g/m2
- Manga corta
- Presiones níquel
- 3 Bolsillos
- Cuello solapa

**9685 110 01**

CHAQUETA sin cuello unisex



COLOR: 01 - Blanco

TALLAS: XS-S-M-L-XL-XXL

- 67% Poliéster - 33% Algodón
- Sarga 210g/m2
- Manga corta
- Presiones níquel
- 3 Bolsillos
- Sin cuello

**9684 110 01**

CHAQUETA solapa unisex



COLOR: 01 - Blanco

TALLAS: XS-S-M-L-XL-XXL

- 67% Poliéster - 33% Algodón
- Sarga 210g/m2
- Manga larga
- Presiones níquel
- 3 Bolsillos
- Cuello solapa





New

9806 110 01 CHAQUETA hombre sopata



COLOR: 01-Blanco

TALLAS: 52-54-56-58-60-62

- 67% Poliéster - 33% Algodón
- Sarga 210gr/m2
- Manga larga con puño
- Sopata
- Presiones níquel
- 1 bolsillo pecho interior
- 2 bolsillos
- Cuello solapa



New

9187 110 01 BATA 7/8 manga larga



COLOR: 01-Blanco

TALLAS: XS-S-M-L-XL-XXL

- 67% Poliéster - 33% Algodón
- Sarga 210gr/m2
- Manga larga con puño
- Presiones níquel
- 3 bolsillos
- 2 Aberturas laterales
- Cuello solapa



9920 110 01 PANTALÓN cremallera unisex



COLOR: 01 - Blanco

TALLAS: 38-40-42-44-46-48-50-52-54-56

- 67% Poliéster - 33% Algodón
- Sarga 210g/m2
- Cierre con cremallera
- 1/2 Cintura elástica
- 2 Bolsillos italianos
- 1 Bolsillo trasero
- 1 Pinza
- 5 Pasadores para cinturón



New

9186 110 01 BATA 7/8 manga corta



COLOR: 01-Blanco

TALLAS: S-M-L-XL-XXL

- 67% Poliéster - 33% Algodón
- Sarga 210gr/m2
- Manga corta
- Presiones níquel
- 3 bolsillos
- 2 Aberturas laterales
- Cuello solapa



New

9813 110 01

BATA sopata manga larga



COLOR: 01-Blanco

TALLAS: 52-54-56-58

- 67% Poliéster - 33% Algodón
- Sarga 210gr/m2
- Manga larga con puño
- Sopata
- Presiones níquel
- 1 bolsillo pecho interior
- 2 bolsillos
- Cuello solapa
- 1 Abertura espalda

**9144 110 01**

BATA manga corta unisex



COLOR: 01 - Blanco

TALLAS: XS-S-M-L-XL-XXL-3XL

- 67% Poliéster - 33% Algodón
- Sarga 210g/m2
- Manga corta
- Presiones níquel
- 3 Bolsillos
- Cinturón trasero
- Cuello solapa

**9623 110 01**

BATA manga corta hombre



COLOR: 01 - Blanco

TALLAS: S-M-L-XL-XXL-3XL

- 67% Poliéster - 33% Algodón
- Sarga 210g/m2
- Manga corta
- Presiones níquel
- 3 Bolsillos
- Cinturón trasero
- Cuello solapa

**9624 110 01**

BATA hombre



COLOR: 01 - Blanco

TALLAS: S-M-L-XL-XXL-3XL

- 67% Poliéster - 33% Algodón
- Sarga 210g/m2
- Manga larga
- Presiones níquel
- 3 Bolsillos
- Cinturón trasero
- Cuello solapa

**9692 110 01**

BATA unisex



COLOR: 01 - Blanco

TALLAS: XS-S-M-L-XL-XXL-3XL

- 67% Poliéster - 33% Algodón
- Sarga 210g/m2
- Manga larga
- Presiones níquel
- 3 Bolsillos
- Cinturón trasero
- Cuello solapa



9663 212 15

CAZADORA cremallera



COLOR: 15 - Marino

TALLAS: S-M-L-XL-XXL-3XL-4XL

- 67% Poliéster - 33% Algodón
- Sarga 240g/m2
- Manga larga puño canalé
- Cierre cremallera con sopata
- Cintura gomas laterales
- 2 Bolsillos pecho con cremallera oculta
- 2 Bolsillos de corte laterales
- Manga: 1 bolsillo con cremallera +
- 2 compartimentos para bolígrafos



9672 212 15

BATA presiones



COLOR: 15 - Marino

TALLAS: S-M-L-XL-XXL-3XL

- 67% Poliéster - 33% Algodón
- Sarga 240g/m2
- Manga larga
- Manga mixta montada y raglán
- Presiones níquel
- 3 Bolsillos + 1 bolsillo teléfono
- Cinturón trasero



9992 212 15

BERMUDA multibolsillos



9941 212 15

PANTALÓN multibolsillos



COLOR: 15 - Marino

TALLAS: 36-38-40-42-44-46-48-50-52-54-56-58-60-62-64-66

- 67% Poliéster - 33% Algodón
- Sarga 240g/m2
- Cierre con cremallera
- 1/2 Cintura elástica
- 2 Bolsillos italianos
- 1 Bolsillo cerillera
- 2 Bolsillos laterales con fuelle, solapa y cierre velcro
- 2 Bolsillos traseros con solapa y cierre velcro
- 6 Pasadores para cinturón



COLOR: 15 - Marino

TALLAS: 36-38-40-42-44-46-48-50-52-54-56-58-60-62-64-66

- 67% Poliéster - 33% Algodón
- Sarga 240g/m2
- Cierre con cremallera
- 1/2 Cintura elástica
- 2 Bolsillos italianos
- 1 Bolsillo cerillera
- 2 Bolsillos laterales con fuelle, solapa y cierre velcro
- 2 Bolsillos traseros con solapa y cierre velcro



9658 212 15

BATA botones



COLOR: 15 - Marino

TALLAS: S-M-L-XL-XXL-3XL-4XL

- 67% Poliéster - 33% Algodón
- Sarga 240g/m2
- Manga larga
- Manga mixta montada y raglán
- 3 Bolsillos + 1 bolsillo teléfono
- Cinturón trasero





9663 212 80

CAZADORA cremallera



COLOR: 80 - Gris

TALLAS: S-M-L-XL-XXL-3XL-4XL

- 67% Poliéster - 33% Algodón
- Sarga 240g/m2
- Manga larga puño canalé
- Cierre cremallera con sopata
- Cintura gomas laterales
- 2 Bolsillos pecho con cremallera oculta
- 2 Bolsillos de corte laterales
- Manga: 1 bolsillo con cremallera +
- 2 compartimentos para bolígrafos



9672 212 80

BATA presiones



COLOR: 80 - Gris

TALLAS: S-M-L-XL-XXL-3XL

- 67% Poliéster - 33% Algodón
- Sarga 240g/m2
- Manga larga
- Manga mixta montada y raglán
- Presiones níquel
- 3 Bolsillos + 1 bolsillo teléfono
- Cinturón trasero



9941 212 80

PANTALÓN multibolsillos



COLOR: 80 - Gris

TALLAS: 36-38-40-42-44-46-48-50-52-54-56-58-60-62-64-66

- 67% Poliéster - 33% Algodón
- Sarga 240g/m2
- Cierre con cremallera
- 1/2 Cintura elástica
- 2 Bolsillos italianos
- 1 Bolsillo cerillera
- 2 Bolsillos laterales con fuelle, solapa y cierre velcro
- 2 Bolsillos traseros con solapa y cierre velcro
- 6 Pasadores para cinturón



9992 212 80

BERMUDA multibolsillos



COLOR: 80 - Gris

TALLAS: 36-38-40-42-44-46-48-50-52-54-56-58-60-62-64-66

- 67% Poliéster - 33% Algodón
- Sarga 240g/m2
- Cierre con cremallera
- 1/2 Cintura elástica
- 2 Bolsillos italianos
- 1 Bolsillo cerillera
- 2 Bolsillos laterales con fuelle, solapa y cierre velcro
- 2 Bolsillos traseros con solapa y cierre velcro



9658 212 80

BATA botones



COLOR: 80 - Gris

TALLAS: S-M-L-XL-XXL-3XL-4XL

- 67% Poliéster - 33% Algodón
- Sarga 240g/m2
- Manga larga
- Manga mixta montada y raglán
- 3 Bolsillos + 1 bolsillo teléfono
- Cinturón trasero





9941 212 90
PANTALÓN multibolsillos



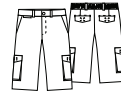
COLOR: 90 - Negro

TALLAS: 36-38-40-42-44-46-48-50-52-54-56-58-60-62-64

- 67% Poliéster - 33% Algodón
- Sarga 240g/m2
- Cierre con cremallera
- 1/2 Cintura elástica
- 2 Bolsillos italianos
- 1 Bolsillo cerillera
- 2 Bolsillos laterales con fuelle, solapa y cierre velcro
- 2 Bolsillos traseros con solapa y cierre velcro
- 6 Pasadores para cinturón



9992 212 90
BERMUDA multibolsillos



COLOR: 90 - Negro

TALLAS: 36-38-40-42-44-46-48-50-52-54-56-58-60-62-64

- 67% Poliéster - 33% Algodón
- Sarga 240g/m2
- Cierre con cremallera
- 1/2 Cintura elástica
- 2 Bolsillos italianos
- 1 Bolsillo cerillera
- 2 Bolsillos laterales con fuelle, solapa y cierre velcro
- 2 Bolsillos traseros con solapa y cierre velcro
- 6 Pasadores para cinturón



9941 213 01
PANTALÓN multibolsillos



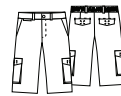
COLOR: 01 - Blanco

TALLAS: 38-40-42-44-46-48-50-52-54-56-58

- 67% Poliéster - 33% Algodón
- Sarga 240g/m2
- Cierre con cremallera
- 1/2 Cintura elástica
- 2 Bolsillos italianos
- 1 Bolsillo cerillera
- 2 Bolsillos laterales con fuelle, solapa y cierre velcro
- 2 Bolsillos traseros con solapa y cierre velcro
- 6 Pasadores para cinturón



9992 213 01
BERMUDA multibolsillos



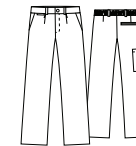
COLOR: 01 - Blanco

TALLAS: 38-40-42-44-46-48-50-52-54-56-58

- 67% Poliéster - 33% Algodón
- Sarga 240g/m2
- Cierre con cremallera
- 1/2 Cintura elástica
- 2 Bolsillos italianos
- 1 Bolsillo cerillera
- 2 Bolsillos laterales con fuelle, solapa y cierre velcro
- 2 Bolsillos traseros con solapa y cierre velcro



9940 213 01
PANTALÓN 1/2 cintura elástica



COLOR: 01 - Blanco

TALLAS: 38-40-42-44-46-48-50-52-54-56-58

- 67% Poliéster - 33% Algodón
- Sarga 240g/m2
- Cierre con cremallera
- 1/2 Cintura elástica
- 2 Bolsillos italianos
- 1 Bolsillo cerillera
- 1 Bolsillo trasero de ojal
- 1 Bolsillo lateral para herramientas
- 1 Pinza
- 6 Pasadores para cinturón



9991 213 01
BERMUDA 1/2 cintura elástica



COLOR: 01 - Blanco

TALLAS: 38-40-42-44-46-48-50-52-54-56-58

- 67% Poliéster - 33% Algodón
- Sarga 240g/m2
- Cierre con cremallera
- 1/2 Cintura elástica
- 2 Bolsillos italianos
- 1 Bolsillo cerillera
- 1 Bolsillo trasero de ojal
- 1 Bolsillo lateral para herramientas
- 1 Pinza
- 6 Pasadores para cinturón



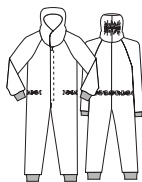


New

5326 222 30

MONO integral

Mantenimiento industrial + resistencia



COLOR: 30 - Verde

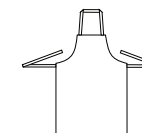
TALLAS: 2-3-4-5-6-7

- 100% Poliéster
- Sarga texturada 165gr/m2
- Mantenimiento industrial alta resistencia
- Sopata cierre cremallera
- 5 presiones níquel ajustables en cuello
- Manga raglán con puño elástico canalé
- Bajo pantalón con puño elástico canalé
- Goma elástica en cabeza y cintura
- Costuras resistentes tipo inglesa-cadeneta
- Etiqueta talla exterior



1740 213 01

DELANTAL PETO



COLOR: 01 - Blanco

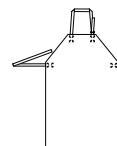
TALLA: Única

- 67% Poliéster - 33% Algodón
- Sarga 240g/m2
- Medidas 90 x 74 cm
- Cinta del mismo tejido



9731 E101 01

DELANTAL pvc largo



COLOR: 01 - Blanco

TALLA: Única

- 100% PVC
- Medidas 110 x 70 cm
- Hebilla níquel ajustable
- Cinta rígida de poliéster

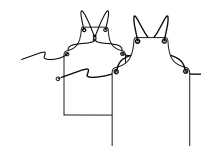


Pvc

New

1856 P310 01

DELANTAL pvc largo 4 arandelas + comfortable



COLOR: 01 - Blanco

TALLA: Única

- 80% PVC - 20% Poliéster
- Medidas 114 x 74 cm
- Anillo confort espalda para descargar tensión cuello
- Cordón algodón
- 4 arandelas plástico
- 3 anillos para regular confort





New

1800 180/110 01/01
GORRA REJILLA-CANALÉ
 protección

Ver pág. 43



1741 180/220 01/01
GORRA REJILLA-CANALÉ

Ver pág. 43



1922 180/110 01/01
COFIA rejilla

Ver pág. 43



1920 110 01
COFIA sarga

Ver pág. 43



1742 190 01
GORRO redondo

Ver pág. 43



New

1801 180 01
GORRA rejilla

Ver pág. 43



5301 220 01
CASACA presiones unisex
Mantenimiento industrial + resistencia



COLOR: 01 - Blanco

TALLAS: 2-4-6-8-10

- 80% Poliéster - 20% Algodón
- Sarga 225g/m2 alta resistencia
- Manga larga puño canalé y presiones
- Cuello mao
- Abertura tipo polo con canalé y presiones
- Presiones níquel
- 1 Bolsillo interior pecho
- Trabilla para gorro opcional
- Especial agroalimentario

5308 220 01
PANTALÓN cintura elástica y canalé
Mantenimiento industrial + resistencia



COLOR: 01 - Blanco

TALLAS: 2-4-6-8-10

- 80% Poliéster - 20% Algodón
- Sarga 225g/m2 alta resistencia
- 2 Bolsillos de plastrón
- Bajos con puños de canalé
- Cintura elástica
- Especial agroalimentario



5307 220 01
CASACA canalé unisex
Mantenimiento industrial
+ resistencia



COLOR: 01 - Blanco

TALLAS: 2-4-6-8-10

- 80% Poliéster - 20% Algodón
- Sarga 225g/m2 alta resistencia
- Manga larga puño canalé
- Cuello mao
- Abertura tipo polo con canalé
- 1 Bolsillo interior pecho
- Trabilla para gorro opcional
- Especial agroalimentario



9684 110 01
CHAQUETA unisex



COLOR: 01 - Blanco

TALLAS: XS-S-M-L-XL-XXL

- 67% Poliéster - 33% Algodón
- Sarga 210g/m2
- Manga larga
- Presiones níquel
- 3 Bolsillos
- Cuello solapa



9692 110 01
BATA unisex



COLOR: 01 - Blanco

TALLAS: XS-S-M-L-XL-XXL-3XL

- 67% Poliéster - 33% Algodón
- Sarga 210g/m2
- Manga larga
- Presiones níquel
- 3 Bolsillos
- Cinturón trasero
- Cuello solapa



9920 110 01
PANTALÓN cremallera unisex



COLOR: 01 - Blanco

TALLAS: 38-40-42-44-46-48-50-52-54-56

- 67% Poliéster - 33% Algodón
- Sarga 210g/m2
- Cierre con cremallera
- 1/2 Cintura elástica
- 2 Bolsillos italianos
- 1 Bolsillo trasero
- 1 Pinza
- 5 Pasadores para cinturón



9924 110 01
PANTALÓN
cintura elástica unisex



COLOR: 01 - Blanco

TALLAS: 36-38-40-42-44-46-48-50-52-54-56-58

- 67% Poliéster - 33% Algodón
- Sarga 210g/m2
- 2 Bolsillos italianos
- Cintura elástica



New

9187 110 01
BATA 7/8 unisex

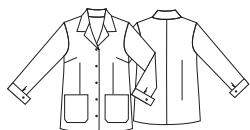


COLOR: 01-Blanco

TALLAS: XS-S-M-L-XL-XXL

- 67% Poliéster - 33% Algodón
- Sarga 210gr/m2
- Manga larga con puño
- Presiones níquel
- 3 bolsillos
- 2 Aberturas laterales
- Cuello solapa

9190 110 01 New
CHAQUETA señora



COLOR: 01-Blanco

TALLAS: XS-S-M-L-XL-XXL-3XL

- 67% Poliéster - 33% Algodón
- Sarga 210gr/m2
- Manga larga con puño
- Presiones níquel
- 2 bolsillos
- Cuello solapa

9459 110 01 New
CHAQUETA sopata señora



COLOR: 01-Blanco

TALLAS: S-M-L-XL-XXL

- 67% Poliéster - 33% Algodón
- Sarga 210gr/m2
- Manga larga con puño
- Sopata
- Presiones níquel
- 1 bolsillo pecho interior
- 2 bolsillos
- Cuello solapa



9805 110 01 New
BATA sopata señora



COLOR: 01-Blanco

TALLAS: 38-40-42-44-46-48-50-52-54-56-58-60

- 67% Poliéster - 33% Algodón
- Sarga 210gr/m2
- Manga larga con puño
- Sopata
- Presiones níquel
- 1 bolsillo pecho interior
- Cuello solapa

9806 110 01 New
CHAQUETA sopata hombre



COLOR: 01-Blanco

TALLAS: 52-54-56-58-60-62

- 67% Poliéster - 33% Algodón
- Sarga 210gr/m2
- Manga larga con puño
- Sopata
- Presiones níquel
- 1 bolsillo pecho interior
- 2 bolsillos
- Cuello solapa



9813 110 01 New
BATA sopata hombre



COLOR: 01-Blanco

TALLAS: 52-54-56-58

- 67% Poliéster - 33% Algodón
- Sarga 210gr/m2
- Manga larga con puño
- Sopata
- Presiones níquel
- 1 bolsillo pecho interior
- 2 bolsillos
- Cuello solapa
- 1 Abertura espalda



En sólo
3 días

Cree su imagen
corporativa
LOW COST
Sin mínimos de compra



PIDA SU IMAGEN CORPORATIVA:

1. Decida su imagen en **VIVOS**, **TAPETAS** o **ASIMÉTRICOS**



VIVOS
VI



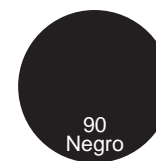
TAPETAS
TP



ASIMÉTRICOS
AS

2. Elija el modelo en su **COLOR BASE**

4 colores base:



3. Seleccione el color de **COMBINADO** que desee ...**Y LO RECIBIRÁ EN 3 DÍAS**



Cree su imagen corporativa LOW COST

Sin mínimos de compra



VIVOS



5038 212/VI

CAZADORA cremallera
VIVOS

• 2 Colores base

- 15 Marino
- 80 Gris

• 18 Colores combinado a elegir *



5014 212/VI

BATA presiones
VIVOS

• 2 Colores base

- 15 Marino
- 80 Gris

• 18 Colores combinado a elegir *



5924 212/VI

PANTALÓN multibolsillos
VIVOS

• 4 Colores base

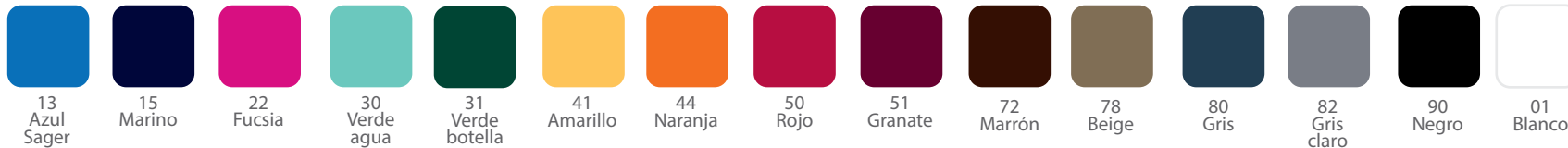
- 15 Marino
- 80 Gris
- 01 Blanco
- 90 Negro

• 18 Colores combinado a elegir *



En sólo
3 días

* 18 colores para combinado



Cree su imagen corporativa LOW COST

Sin mínimos de compra



TAPETAS



5038 212/TP CAZADORA cremallera TAPETAS

• 2 Colores base

- 15 Marino
- 80 Gris

• 18 Colores combinado a elegir *



5014 212/TP BATA presiones TAPETAS

• 2 Colores base

- 15 Marino
- 80 Gris

• 18 Colores combinado a elegir *



5924 212/TP PANTALÓN multibolsillos TAPETAS

• 4 Colores base

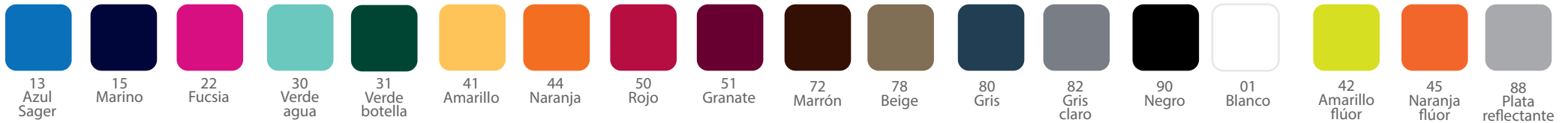
- 15 Marino
- 80 Gris
- 01 Blanco
- 90 Negro

• 18 Colores combinado a elegir *



En sólo
3 días

+ 18 colores para combinado



Alta visibilidad



Cree su imagen corporativa LOW COST

Sin mínimos de compra



ASIMÉTRICOS



5038 212/AS

CAZADORA cremallera
ASIMÉTRICOS

• 2 Colores base

- - 15 Marino
- - 80 Gris

• 18 Colores combinado a elegir *



5014 212/AS

BATA presiones
ASIMÉTRICOS

• 2 Colores base

- - 15 Marino
- - 80 Gris

• 18 Colores combinado a elegir *



5924 212/AS

PANTALÓN multibolsillos
ASIMÉTRICOS

• 4 Colores base

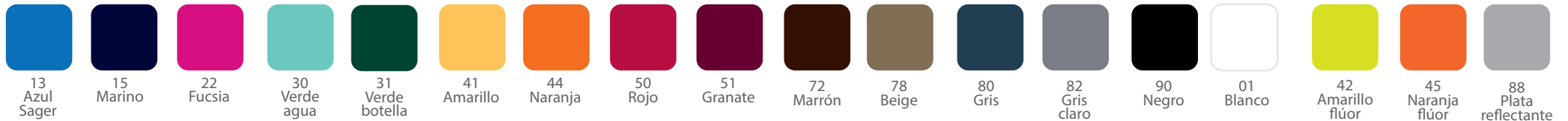
- - 15 Marino
- - 80 Gris
- - 01 Blanco
- - 90 Negro

• 18 Colores combinado a elegir *



En sólo
3 días

* 18 colores para combinado

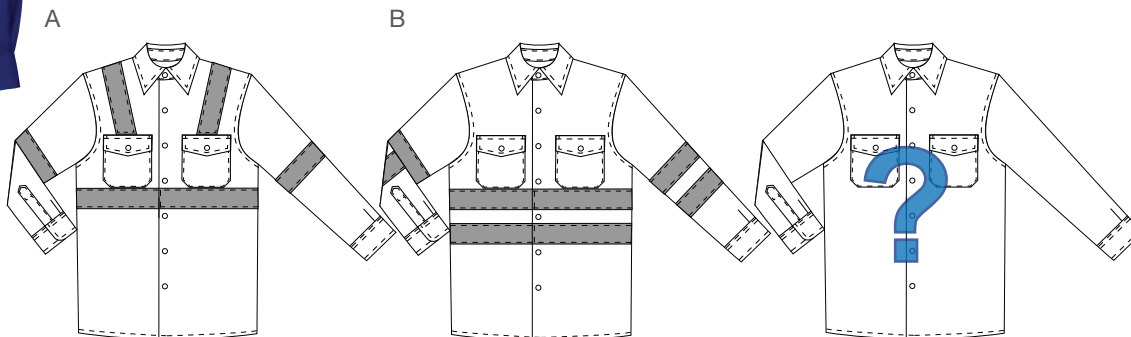


Confeccionamos la ALTA VISIBILIDAD a su medida...




5063
CAMISA 2 BOLSILLOS
ALTA VISIBILIDAD

- Una cinta reflectante plata en mangas
- Una cinta reflectante plata en cuerpo
- Una cinta reflectante plata vertical



CINTAS REFLECTANTES Y TEJIDOS FLUORESCENTES

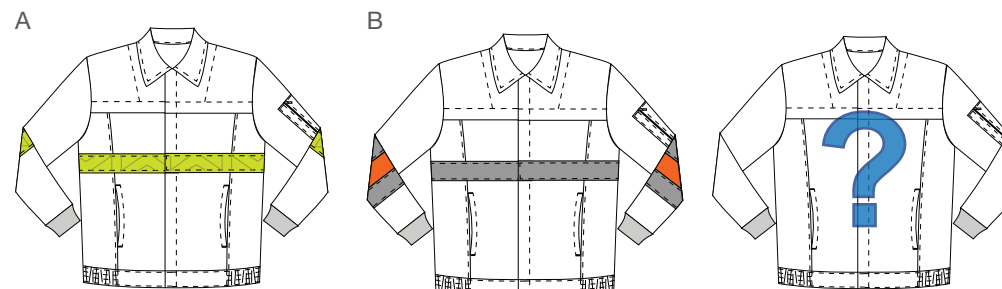
-  • Cinta reflectante plata 5 cm
-  • Cinta reflectante microprismática
-  • Cinta reflectante microprismática naranja 5 cm
-  • Tejido fluorescente amarillo
-  • Tejido fluorescente naranja

TODOS CUMPLE NORMA EUROPEA EN-471 

**En sólo
3 días**

5038
CAZADORA CREMALLERA
ALTA VISIBILIDAD

- Una cinta reflectante microprismática amarilla en mangas
- Una cinta reflectante microprismática amarilla en cuerpo

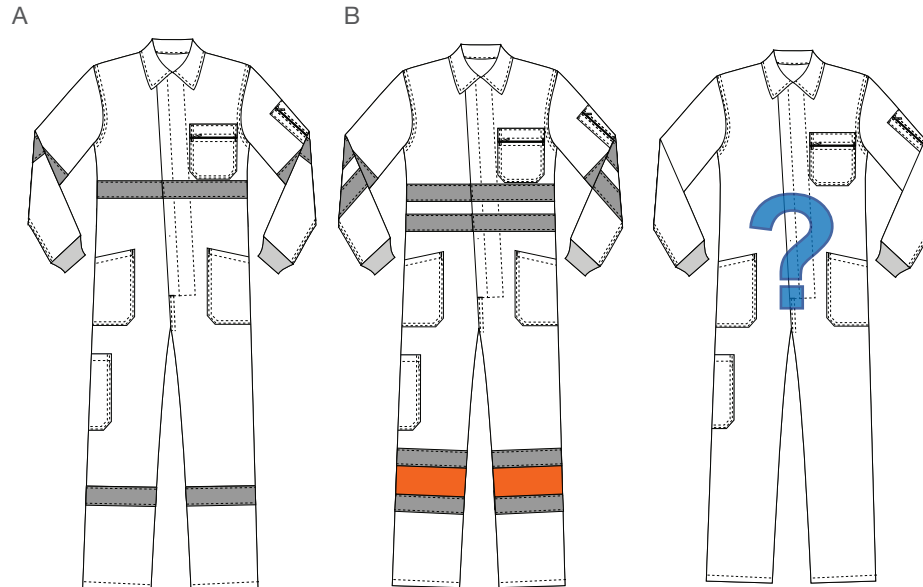
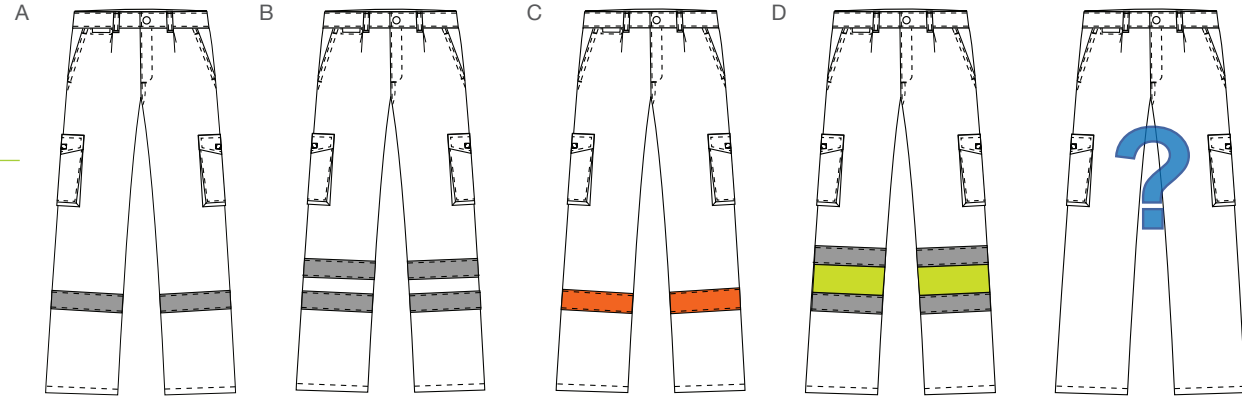


Consúltenos!



5924 PANTALÓN MULTIBOLSILLOS ALTA VISIBILIDAD

- 2 Cintas reflectantes plata
- 1 Tejido fluorescente amarillo
- Pantalón certificado



En sólo
3 días

5070 MONO CREMALLERA ALTA VISIBILIDAD

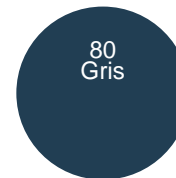
- 2 Cintas reflectantes plata en mangas
- 2 Cintas reflectantes plata en cuerpo
- 2 Cintas reflectantes plata en piernas
- 1 Tejido fluorescente naranja en piernas

PANTALÓN 5924 AFELPADO

En sólo
3 días



AFELPADO
AF



5924 212/AF

PANTALÓN AFELPADO multibolsillos



COLOR:

- 15/01 - Marino / Afelpado blanco
- 80/01 - Gris / Afelpado blanco
- 90/01 - Negro / Afelpado blanco

TALLAS: 36-38-40-42-44-46-48-50-52-54-56-58-60-62-64

- 67% Poliéster - 33% Algodón
- Sarga 240g/m2
- Cierre con cremallera
- 1/2 Cintura elástica
- 2 Bolsillos italianos
- 1 Bolsillo cerillera
- 2 Bolsillos laterales con fuelle, solapa y cierre velcro
- 2 Bolsillos traseros con solapa y cierre velcro
- 6 Pasadores para cinturón
- Felpa perchada Acrílico-Algodón blanca



15



80



90



5924 213/AF 01/01

PANTALÓN AFELPADO multibolsillos



COLOR: 01/01 - Blanco / Afelpado blanco

TALLAS: 38-40-42-44-46-48-50-52-54-56-58

- 67% Poliéster - 33% Algodón
- Sarga 240g/m2
- Cierre con cremallera
- 1/2 Cintura elástica
- 2 Bolsillos italianos
- 1 Bolsillo cerillera
- 2 Bolsillos laterales con fuelle, solapa y cierre velcro
- 2 Bolsillos traseros con solapa y cierre velcro
- 6 Pasadores para cinturón
- Felpa perchada Acrílico-Algodón blanca





9765 E118 01
ZAPATO MOCASÍN
seguridad



COLOR: 01 - Blanco

Tallas: 35-36-37-38-39-40-41-42-43-44-45-46

- Categoría S2 + HRO
- Piel flor
- Suela caucho nitrilo color gris
- Puntera de acero

9786 E122 01
ZAPATO velcro



COLOR: 01 Blanco
TALLAS: 35-36-37-38-39-40-41-42-43-44-45-46

- Categoría II 01+F0
- Horma recta
- Piel vacuno
- Antideslizante
- Peso inferior a 325g/zapato (talla 38)

9786 E122 15
ZAPATO velcro



COLOR: 15 - Marino

Tallas: 35-36-37-38-39-40-41-42-43-44-45-46

- Categoría II 01+F0
- Horma recta
- Piel vacuno
- Antideslizante
- Peso inferior a 325g/zapato (talla 38)

9791 E129 32
ZAPATO piel afelpada



COLOR: 32 - Azul

Tallas: 35-36-37-38-39-40-41-42-43-44-45-46

- Categoría S1P
- Corte piel afelpada
- Acolchado interior
- Horma ancha
- Suela PU antiestática, bicolor
- Puntera y plantilla de acero

9761 E132 90
ZAPATO
HOSTELERÍA mujer



COLOR: 90 - Negro

Tallas: 35-36-37-38-39-40-41-42

- Categoría I
- Piel flor 1ª calidad
- Antideslizante
- Peso inferior a 250g/zapato (talla 38)

9760 E113 90
ZAPATO
HOSTELERÍA hombre



COLOR: 90 - Negro

Tallas: 38-39-40-41-42-43-44-45-46

- Categoría I
- Horma recta
- Piel vacuno
- Antideslizante
- Peso inferior a 350g/zapato (talla 38)

9768 E110 01
ZUECO



COLOR: 01 - Blanco

Tallas: 35-36-37-38-39-40-41-42-43-44-45-46

- Categoría I
- Horma recta
- Piel vacuno
- Peso inferior a 300g/zueco (talla 38)

9789 E125 01
BOTA AGUA seguridad



COLOR: 01 - Blanco

Tallas: 36-37-38-39-40-41-42-43-44-45-46-47

- Categoría EN 345-1 SB
- Caña de PVC
- Suela PVC antideslizante
- Especial agroalimentario
- Tratamiento antibacterias
- Puntera seguridad

9787 E123 15
ZUECO
antideslizante



COLOR: 15 - Marino

Tallas: 35-36-37-38-39-40-41-42-43-44-45-46

- Categoría I
- Horma recta
- Piel vacuno
- Antideslizante
- Peso inferior a 300g/zueco (talla 38)

9787 E123 01
ZUECO
antideslizante



COLOR: 01 - Blanco

Tallas: 35-36-37-38-39-40-41-42-43-44-45-46

- Categoría I
- Horma recta
- Piel vacuno
- Antideslizante
- Peso inferior a 300g/zueco (talla 38)

9768 E110 15
ZUECO



COLOR: 15 - Marino

Tallas: 35-36-37-38-39-40-41-42-43-44-45-46

- Categoría I
- Horma recta
- Piel vacuno
- Peso inferior a 300g/zueco (talla 38)

9790 E126 30
BOTA AGUA seguridad



COLOR: 30 - Verde

Tallas: 39-40-41-42-43-44-45-46-47

- Categoría EN 345-1 S5
- Caña PVC
- Alta resistencia a hidrocarburos
- Absorción de energía en el talón
- Empeine reforzado
- Puntera y plantilla de acero



SÍMBOLOS DE LAVADO

Lavado



· No lavar



· Lavado a mano
· No lavar a máquina
· Temperatura máxima 40°
· Tratar con cuidado



· Temperatura máxima 30°
· Tratamiento mecánico normal
· Secado normal



· Temperatura máxima 60°
· Tratamiento mecánico normal
· Secado normal



· Temperatura máxima 95°
· Tratamiento mecánico normal
· Secado normal

Limpieza en seco



· No limpiar en seco
· No limpiar con disolventes



· Limpieza en seco
con percloroetileno

Lejado



· Se puede utilizar lejía
· Únicamente en una
solución líquida y fría



· No lavar con lejía

Planchado



· No planchar



· Planchado a una
temperatura máxima
de 110°



· Planchado a una
temperatura máxima
de 150°



· Planchado a una
temperatura máxima
de 200°



· Tejidos OEKO-TEX



· Normativa



TALLAS Y MEDIDAS

SI SUS MEDIDAS QUEDAN ENTRE DOS TALLAS, PIDA SIEMPRE LA MÁS GRANDE



Mujer

BATAS, CHAQUETAS, BLUSAS

Tallas	XS	S	M	L	XL	XXL	3XL
	36 / 38	40 / 42	44 / 46	48 / 50	52 / 54	56 / 58	60 / 62
1 - Contorno de pecho (cm)	... -84	88-92	96-100	104-110	116-122	128-134	140-...
3 - Contorno de cadera (cm)	...-94	97-100	103-106	109-114	119-124	129-134	139-...

PANTALONES Y FALDAS

Tallas	38	40	42	44	46	48	50	52	54	56
2 - Contorno de cintura (cm)	68	72	76	81	87	93	99	105	111	117
3 - Contorno de cadera (cm)	94	97	100	103	106	109	114	119	124	129

Hombre y Unisex

GORROS

Tallas	S	M	L	XL
1 - Contorno de cabeza (cm)	55-56	57-58	59-60	61-62

CAMISAS

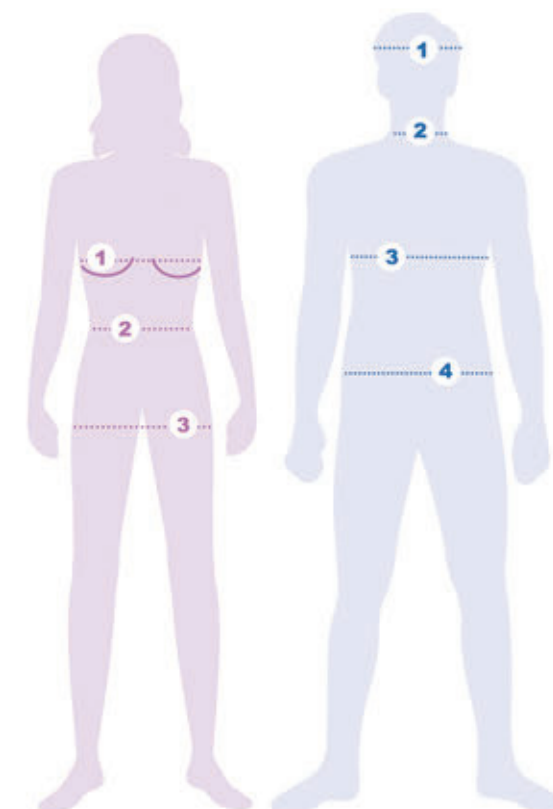
	1	2	3	4	5	6	7	8
2 - Contorno de cuello (cm)	35-36	37-38	39-40	41-42	43-44	45-46	47-48	49-50

BATAS, CHAQUETAS, MONOS, CAZADORAS, POLOS

Tallas	XS	S	M	L	XL	XXL	3XL	4XL
	40 / 42	44 / 46	48 / 50	52 / 54	56 / 58	60 / 62	64 / 66	68
3 - Contorno de pecho (cm)	80-84	88-92	96-100	104-108	112-116	120-124	128-132	136-140

PANTALONES

Tallas	38	40	42	44	46	48	50	52	54	56	58	60	62	64
4 - Contorno de cintura (cm)	76	80	84	88	92	96	100	104	108	112	116	120	124	128



Modelo	Calidad	Página
1593	016/105	131
1631	R105	71
1632	005/165	131
1648	110	49
1649	110	49, 60
1649	P286	60
1650	181	47, 76
1653	110	49, 81
1653	172	80
1653	057/057	80
1653	110/122	81
1656	P286	72
1656	P287	72
1656	R066	67
1673	R058	80
1699	P286	53
1699	P287	53
1699	P303	34, 56
1699	R057	32, 53
1699	R063	54
1699	R064	22, 57
1699	R065	57
1705	R059	69
1709	R057	63
1713	P287	58
1714	P287	59
1723	R062	67
1724	R057	78, 81
1724	R065	80
1724	R226	37, 78
1730	R057	75
1732	R062	57
1733	K009	25, 45
1733	K175	24, 45
1733	K186	45
1733	P274	44
1733	P303	34, 45
1733	P319	45
1733	R057	20, 22, 32, 45

Modelo	Calidad	Página
1733	R061	29, 31, 45
1733	R064	22, 45
1733	R068	20, 45
1733	R226	37, 45
1737	212	56
1738	212	58
1739	212	59
1740	212	70
1740	213	48, 71, 144
1741	180/220	43, 145
1742	190	43, 145
1749	P286	51, 93
1753	P286	51, 93
1765	185	49, 60
1767	057/063	54
1771	P303	67
1796	R057	21, 44
1796	R110	21, 44
1800	180/110	43, 145
1801	180	43, 145
1805	K01	69
1805	R226	36, 74
1827	R107	46
1835	R057	37, 43
1835	R110	43
1836	068/057	21, 57
1837	068/057	21, 68
1838	R057	33, 75
1839	R057	64
1839	R061	64
1840	286/005	60
1841	P303	62
1841	R057	63
1842	P303	64
1842	R057	64
1843	P292	67
1844	061/071	69
1845	R075	69
1846	P323	82

Modelo	Calidad	Página
1847	287/287	85, 124
1847	R061	85, 124
1848	287/287	85
1849	287/287	85
1850	204/005	131
1851	322/056	132
1852	287/RI	54, 133
1853	122/VI	133
1854	R057	71
1854	R110	48, 71
1855	P286	60, 93
1856	P310	47, 76, 144
1920	110	43, 145
1921	005	46
1921	105	46
1921	K009	46
1921	K175	46
1921	P274	46
1921	P303	34, 46
1921	R057	32, 46
1922	180/005	43
1922	180/057	37, 43
1922	180/110	43, 145
1923	180/RI	43
1928	R057	21, 25, 31, 32, 44
1928	R108	21, 31, 44
1928	R226	37, 44
3103	R108S/P	99
3105	R056M/C	87
3111	R108M/C	101
3112	K025M/C	88
3112	K025M/L	88
3119	R108M/C	106
3141	R108M/L	12
3142	P286S/P	89
3150	R108M/C	104
3156	P287S/M	90, 104, 125
3156	R108S/M	104
3176	R108M/C	12, 106

Modelo	Calidad	Página
3176	R190M/C	12, 90, 106, 125
3178	R108M/C	99
3179	R108M/C	105
3180	R108M/C	107
3181	R057M/C	117
3182	K044M/C	117
3182	K122M/C	117
3400	R060	89
3635	R108S/P	112
3636	P322M/C	129, 132
3637	P287M/C	129, 133
3638	K204M/C	129, 131
5014	212/AS	151
5014	212/TP	150
5014	212/VI	149
5038	212/AS	151
5038	212/TP	150
5038	212/VI	149
5038	ALTA VISIBILIDAD	152
5063	ALTA VISIBILIDAD	152
5070	ALTA VISIBILIDAD	153
5301	220	145
5307	220	145
5308	220	145
5326	222	144
5924	212/AF	154
5924	212/AS	151
5924	212/TP	150
5924	212/VI	149
5924	213/AF	154
5924	ALTA VISIBILIDAD	153
6020	R057M/L	11
6020	R108M/L	25
6020	R125M/L	11
6023	R108M/L	25
6037	R057M/L	24
6037	R108M/L	24
6038	R108M/L	14
6039	R108M/L	14

Modelo	Calidad	Página
6040	R108M/L	22
6044	P303M/L	34
6045	R190M/L	17
6045	R226M/L	37
6047	R057M/L	32
6047	R061M/L	30
6047	R190M/L	17
6049	P287M/C	91, 126
6049	R061M/C	91, 127
6053	R057M/L	26
6054	R057M/C	29
6054	R108M/C	29
6055	R061M/L	30
6056	K025M/L	34
6057	R057M/L	38
6057	R108M/L	38
6058	R108S/P	137
9118	185	16
9139	110	113, 137
9140	185	16
9141	185	16
9142	110	100, 135
9143	110	108, 138
9144	110	114, 140
9149	057/VI	19
9149	110/VI	19
9150	110/073	23
9186	110	139
9187	110	139, 146
9189	110	109
9190	110	109, 147
9216	R068	20
9216	R074	32
9218	319/287	42
9235	K011	6, 32, 42
9236	057/CP	8
9236	110/CP	8
9237	057/CP	8
9237	110/CP	8

Modelo	Calidad	Página
9238	P286	89, 96
9449	122	128
9459	110	109, 147
9479	016/005	120
9479	186/005	120
9479	322/105	121
9480	122/VI	129, 133
9483	110	115
9502	005/165	128, 131
9522	122/005	122
9522	122/110	123
9527	110	101
9531	110	113
9534	110	113
9536	016/105	131
9552	110	114
9553	110	114
9559	110	108
9574	122/110	121
9584	122/057	118
9584	160/057	118
9600	110/VI	19
9601	110/VI	19
9603	110	7
9604	057	7
9604	105	6
9604	110	7
9605	057	7
9609	P286	96
9610	110	96
9613	110	136
9614	020	137
9614	110	136
9616	110	136
9621	057	103
9621	110	103, 135
9621	186/110	102
9623	110	140
9624	110	140

Modelo	Calidad	Página
9629	110	108, 138
9637	110/BO	11
9649	110	100, 135
9650	110	100, 135
9651	110	100, 135
9652	110	113, 137
9658	212	142, 143
9663	212	142, 143
9672	212	142, 143
9684	110	108, 138
9685	110	108, 138
9692	110	114, 140, 146
9700	E001	96
9702	P286	89
9706	118	95
9706	E030	95
9707	E031	95
9711	K025	95
9712	110/180	18, 44
9712	E060	18, 44
9714	E080	46
9716	E092	92
9718	E100	47, 76
9722	E093	92
9723	E094	93
9726	E040	87
9729	E041	87
9731	E101	47, 76, 144
9732	E102	47, 76
9741	E095	93
9743	K025	94
9744	E084	92
9755	R128P/F	87
9757	E115	92
9760	E113	92, 155
9761	E132	92, 155
9763	E115	92
9765	E118	155
9768	E110	155

Modelo	Calidad	Página
9783	E068	46
9784	E068	46
9786	E122	155
9787	E123	155
9789	E125	155
9790	E126	155
9791	E129	155
9805	110	115, 147
9806	110	139, 147
9813	110	140, 147
9835	R108	99, 105, 109, 111
9835	R190	88, 90, 106, 111, 125
9920	110	20, 40, 101, 110, 139
9920	165	14, 40
9920	P274	14, 40
9921	E021	88
9924	057	103, 110, 111, 117, 122
9924	110	40, 111, 120, 123, 135
9924	R058	110, 118, 120, 122
9927	P286	89
9934	K009	11, 25, 41
9934	K175	24, 41
9934	R057	20, 41
9934	R063	25, 41
9940	213	143
9941	212	142, 143, 144
9941	213	143
9969	K175	24, 40
9969	R064	22, 41
9983	P287	88, 90, 104, 111, 125
9983	R108	101, 111, 125
9991	213	143
9992	212	141, 142, 143
9992	213	143
9995	P274	40
9996	R073	23, 30, 41
9999	057	21, 30, 37, 40
BO00	BOTONES	46



Distribuidor



www.sager.es